

Сәулет, қала құрылысы және құрылыс саласындағы
мемлекеттік нормативтер
БАҒА БЕЛГІЛЕУ ЖӘНЕ СМЕТАЛАР ЖӨНІНДЕГІ
НОРМАТИВТІК ҚҰЖАТТАР

Государственные нормативы в области архитектуры,
градостроительства и строительства
НОРМАТИВНЫЕ ДОКУМЕНТЫ
ПО ЦЕНООБРАЗОВАНИЮ И СМЕТАМ

ҒИМАРАТТАРДЫҢ (ҚҰРЫЛЫСТАРДЫҢ) ЖӘНЕ ЖҰМЫС
ТҮРЛЕРІНІҢ (КЕШЕНДЕРІНІҢ) КОНСТРУКТИВТІК
ЭЛЕМЕНТТЕРІНІҢ СМЕТАЛЫҚ ҚҰНЫНЫҢ ІРІЛЕНДІРІЛГЕН
КӨРСЕТКІШТЕРІ. ӨНДІРІСТІК ЕМЕС МАҚСАТТАҒЫ
ОБЪЕКТІЛЕР

Қоршау конструкциялары

УКРУПНЕННЫЕ ПОКАЗАТЕЛИ СМЕТНОЙ СТОИМОСТИ
КОНСТРУКТИВНЫХ ЭЛЕМЕНТОВ ЗДАНИЙ (СООРУЖЕНИЙ) И
ВИДОВ (КОМПЛЕКСОВ) РАБОТ. ОБЪЕКТЫ
НЕПРОИЗВОДСТВЕННОГО НАЗНАЧЕНИЯ

Ограждающие конструкции

ҚР ІСН 8.02-03-2025
УСН РК 8.02-03-2025

Ресми басылым
Издание официальное

Қазақстан Республикасы Өнеркәсіп және құрылыс министрлігінің
Құрылыс және тұрғын үй-коммуналдық шаруашылық істері комитеті
Комитет по делам строительства и жилищно-коммунального хозяйства
Министерства промышленности и строительства Республики Казахстан

Сәулет, қала құрылысы және құрылыс саласындағы
мемлекеттік нормативтер
БАҒА БЕЛГІЛЕУ ЖӘНЕ СМЕТАЛАР ЖӨНІНДЕГІ
НОРМАТИВТІК ҚҰЖАТТАР

Государственные нормативы в области архитектуры,
градостроительства и строительства
НОРМАТИВНЫЕ ДОКУМЕНТЫ
ПО ЦЕНООБРАЗОВАНИЮ И СМЕТАМ

ҒИМАРАТТАРДЫҢ (ҚҰРЫЛЫСТАРДЫҢ) ЖӘНЕ ЖҰМЫС ТҮРЛЕРІНІҢ
(КЕШЕНДЕРІНІҢ) КОНСТРУКТИВТІК ЭЛЕМЕНТТЕРІНІҢ СМЕТАЛЫҚ
ҚҰНЫНЫҢ ІРІЛЕНДІРІЛГЕН КӨРСЕТКІШТЕРІ. ӨНДІРІСТІК ЕМЕС
МАҚСАТТАҒЫ ОБЪЕКТІЛЕР

Қоршау конструкциялары

УКРУПНЕННЫЕ ПОКАЗАТЕЛИ СМЕТНОЙ СТОИМОСТИ
КОНСТРУКТИВНЫХ ЭЛЕМЕНТОВ ЗДАНИЙ (СООРУЖЕНИЙ) И ВИДОВ
(КОМПЛЕКСОВ) РАБОТ. ОБЪЕКТЫ НЕПРОИЗВОДСТВЕННОГО
НАЗНАЧЕНИЯ

Ограждающие конструкции

ҚР ІСН 8.02-03-2025
УСН РК 8.02-03-2025

Ресми басылым
Издание официальное

Қазақстан Республикасы Өнеркәсіп және құрылыс министрлігінің
Құрылыс және тұрғын үй-коммуналдық шаруашылық істері комитеті

Комитет по делам строительства и жилищно-коммунального хозяйства
Министерства промышленности и строительства Республики Казахстан

Астана 2025

Алғы сөз

1 ӘЗІРЛЕГЕН	«ҚазҚСҒЗИ» АҚ
2 ҰСЫНҒАН	Қазақстан Республикасы Өнеркәсіп және құрылыс министрлігінің (ҚР ӨҚМ) Құрылыс және тұрғын үй-коммуналдық шаруашылық (ТКШ) істері комитетінің Құрылыстағы сметалық нормалар басқармасы
3 БЕКІТІЛГЕН ЖӘНЕ ҚОЛДАНЫСҚА ЕНГІЗІЛГЕН	ҚР ӨҚМ Құрылыс және ТКШ істері комитетінің 2025 жылғы 18 маусымдағы № 94-НҚ бұйрығымен 2025 жылғы 1 шілдеден бастап
4 ОРНЫНА ЕНГІЗІЛДІ	ҚР ӨҚМ Құрылыс және ТКШ істері комитетінің 12.06.2024 жылғы № 94-нқ бұйрығымен бекітілген ҚР ІСН 8.02-03-2024 «Өндірістік емес мақсаттағы объектілердің конструктивтік элементтерінің сметалық құнының ірілендірілген көрсеткіштерінің жинақтары»

Осы мемлекеттік нормативті ҚР сәулет, қала құрылысы және құрылыс істері жөніндегі Уәкілетті мемлекеттік органының рұқсатынсыз ресми басылым ретінде толық немесе ішінара басуға, көбейтуге және таратуға болмайды

Предисловие

1 РАЗРАБОТАН	АО «КазНИИСА»
2 ПРЕДСТАВЛЕН	Управлением сметных норм в строительстве Комитета по делам строительства и жилищно-коммунального хозяйства (ЖКХ) Министерства промышленности и строительства Республики Казахстан (МПС РК)
3 УТВЕРЖДЕН	Приказом КДС ЖКХ МПС РК от 18 июня 2025 года № 94-НҚ
И ВВЕДЕН В ДЕЙСТВИЕ	с 1 июля 2025 года
4 ВВЕДЕН ВЗАМЕН	УСН РК 8.02-03-2024 «Сборники укрупненных показателей сметной стоимости конструктивных элементов объектов непроизводственного назначения», утвержденных приказом Комитета по делам строительства и ЖКХ МПС РК от 12.06.2024 года № 94-нқ

Настоящий государственный норматив не может быть полностью или частично воспроизведен, тиражирован и распространен в качестве официального издания без разрешения Уполномоченного государственного органа по делам архитектуры, градостроительства и строительства РК

Содержание

Общая часть	1
Техническая часть к Разделу 1 Стены	3
Техническая часть к Разделу 2 Перегородки	4
Техническая часть к Разделу 3 Перекрытия и покрытия	5
Раздел 1 Стены	6
Подраздел 1 Стены из кирпича	6
Группа 1 Стены из кирпича.....	6
Таблица 8704-0101-01 - Стены из кирпича	6
Таблица 8704-0101-02 - Стены из кирпича армированные	7
Таблица 8704-0101-03 - Стены из кирпича утепленные с отделкой.....	10
Подраздел 2 Стены бетонные.....	12
Группа 1 Стены легкобетонные.....	12
Таблица 8704-0201-02 - Стены из легкобетонных блоков с облицовкой и утеплением.....	12
Подраздел 5 Стены подземной части здания.....	14
Группа 1 Стены подвала.....	14
Таблица 8704-0501-01 - Стены подвала железобетонные монолитные с утеплением.....	14
Таблица 8704-0501-02 - Стены подвала железобетонные монолитные без утепления.....	18
Таблица 8704-0501-03 - Стены подвала из блоков с монолитным поясом	20
Группа 2 Стены техподполья	22
Таблица 8704-0502-01 - Стены техподполья железобетонные монолитные с утеплением плитами теплоизоляционными	22
Раздел 2 Перегородки.....	27
Подраздел 2 Перегородки кирпичные	27
Группа 1 Перегородки из керамического кирпича	27
Таблица 8705-0201-01 - Перегородки из керамического кирпича глухие	27
Таблица 8705-0201-02 - Перегородки из керамического кирпича с проемами ..	28
Таблица 8705-0201-04 - Перегородки из керамического кирпича с устройством бетонной подготовки	30
Подраздел 3 Перегородки гипсокартонные	32
Группа 2 Перегородки гипсокартонные на металлическом каркасе.....	32
Таблица 8705-0302-01 - Перегородки гипсокартонные толщиной 75 мм, на металлическом каркасе с двухсторонней обшивкой	32
Таблица 8705-0302-02 - Перегородки гипсокартонные толщиной 125 мм, на металлическом каркасе с двухсторонней обшивкой в один слой.....	35
Подраздел 6 Перегородки стеклянные	38

Группа 1 Перегородки стеклянные каркасные.....	38
Таблица 8705-0601-01 - Перегородки из ПВХ профилей толщиной 60 мм.....	38
Подраздел 7 Перегородки деревянные.....	40
Группа 1 Перегородки деревянные каркасные	40
Таблица 8705-0701-01 - Перегородки деревянные каркасные с обшивкой ДСП.....	40
Раздел 3 Перекрытия и покрытия.....	42
Подраздел 1 Перекрытия и покрытия сборные железобетонные	42
Группа 1 Перекрытия сборные железобетонные	42
Таблица 8709-0101-01 - Перекрытия сборные железобетонные.....	42
Группа 3 Утепление чердачное.....	43
Таблица 8709-0103-01 - Утепление чердачное	43
Подраздел 2 Перекрытия и покрытия монолитные железобетонные	45
Группа 1 Перекрытия монолитные железобетонные	45
Таблица 8709-0201-01 - Перекрытия монолитные железобетонные	45
Группа 2 Утепление чердачное.....	48
Таблица 8709-0202-01 - Утепление чердачное	48
Подраздел 3 Перекрытия и покрытия деревянные.....	49
Группа 1 Покрытия деревянные	49
Таблица 8709-0301-01 - Покрытия деревянные	49
Приложение А (обязательное) Показатели затрат труда.....	52

**ҚАЗАҚСТАН РЕСПУБЛИКАСЫ БАҒА БЕЛГІЛЕУ ЖӘНЕ СМЕТАЛАР ЖӨНІНДЕГІ НОРМАТИВТІК ҚҰЖАТТАР
ҒИМАРАТТАРДЫҢ (ҚҰРЫЛЫСТАРДЫҢ) ЖӘНЕ ЖҰМЫС ТҮРЛЕРІНІҢ (КЕШЕНДЕРІНІҢ) КОНСТРУКТИВТІК
ЭЛЕМЕНТТЕРІНІҢ СМЕТАЛЫҚ ҚҰНЫНЫҢ ІРІЛЕНДІРІЛГЕН КӨРСЕТКІШТЕРІ. ӨНДІРІСТІК ЕМЕС
МАҚСАТТАҒЫ ОБЪЕКТІЛЕР
Қоршау конструкциялар**

**НОРМАТИВНЫЕ ДОКУМЕНТЫ ПО ЦЕНООБРАЗОВАНИЮ И СМЕТАМ РЕСПУБЛИКИ КАЗАХСТАН
УКРУПНЕННЫЕ ПОКАЗАТЕЛИ СМЕТНОЙ СТОИМОСТИ КОНСТРУКТИВНЫХ ЭЛЕМЕНТОВ ЗДАНИЙ
(СООРУЖЕНИЙ) И ВИДОВ (КОМПЛЕКСОВ) РАБОТ. ОБЪЕКТЫ НЕПРОИЗВОДСТВЕННОГО НАЗНАЧЕНИЯ
Ограждающие конструкции**

Дата введения 2025-07-01

Общая часть

1 Укрупненные показатели сметной стоимости конструктивных элементов зданий (сооружений) и видов (комплексов) работ (далее - УПСС КВР) применяются при определении сметной стоимости строительства объектов.

2 УПСС КВР могут применяться для анализа сметной стоимости конструктивных элементов и видов работ, для выбора оптимальных проектных решений при разработке проектной (предпроектной) документации.

3 УПСС КВР разработаны на основе ресурсно-технологических моделей. В основу ресурсно-технологических моделей положена типовая проектно-сметная документация или проектно-сметная документация объектов-представителей, имеющая положительное заключение комплексной вневедомственной экспертизы.

4 В сборнике УПСС КВР приведены по регионам Республики Казахстан.

5 УПСС КВР представляют собой объем денежных средств, необходимый и достаточный для возведения отдельного конструктивного элемента объекта капитального строительства или вида работы, рассчитанный на установленную единицу измерения (измеритель) в уровне цен по состоянию на июнь 2025 года.

6 В УПСС КВР учтены все затраты для выполнения основных, вспомогательных и сопутствующих работ при сооружении отдельных конструктивных элементов (выполнении работ) в нормальных условиях, не осложненных внешними факторами.

Издание официальное

7 УПСС КВР учитывают стоимость:

- затрат на труд рабочих, в том числе оплата труда рабочих;
- машин и механизмов, в том числе оплата труда машинистов;
- строительных материалов, изделий и конструкций, включая транспортные и заготовительно-складские расходы;
- оборудования.

8 УПСС КВР при определении сметной стоимости строительства применяются при условии идентичности типа конструктивных элементов и состава работ.

9 Показатели стоимости, учтенные в УПСС КВР, не подлежат корректировке при определении стоимости строительства в течение срока действия Сборника. Замена ресурсов допускается в Таблице «Основные материальные ресурсы, неучтенные в норме».

10 При применении УПСС КВР в составе локальных смет и локальных сметных расчетов, в пояснительной записке к сметной документации отражаются сведения об их применении.

11 При наличии усложненных условий производства работ, обоснованных проектом организации строительства, применяются поправочные коэффициенты в соответствии с Общими положениями по применению элементных сметных норм на строительные работы (ЭСН РК 8.04-01-). Поправочные коэффициенты, предусмотренные в Общих положениях к нормам затрат труда, времени эксплуатации машин, включая затраты труда рабочих, обслуживающих машины, при использовании УПСС КВР также применяются к оплате труда рабочих, к стоимости эксплуатации строительных машин (включая оплату труда рабочих, занятых управлением и обслуживанием машин и механизмов) соответственно.

12 Показатели затрат труда УПСС КВР приведены в Приложении к сборнику.

13 УПСС КВР приведены в тенге.

14 В УПСС КВР не учтен налог на добавленную стоимость.

Техническая часть к Разделу 1 Стены

1 В разделе 1 «Стены» предусмотрены укрупненные показатели сметной стоимости (далее УПСС КЭ) конструктивных решений стен по следующей номенклатуре, удовлетворяющей общим требованиям для зданий жилищно-гражданского назначения:

- Подраздел 1 Стены из кирпича;
- Подраздел 2 Стены бетонные;
- Подраздел 3 Стены подземной части здания.

2 Выбор конструкций стен для применения в конкретном случае производится в зависимости от назначения здания, режима эксплуатации, архитектурных требований и экономической целесообразности.

3 В разделе 1 принят измеритель: м³.

4 УПСС КВР данного Раздела представлены таблицами:

- таблица показателей стоимости;
- таблица основных материальных ресурсов, неучтенных в норме.

В таблицах: «Основные материальные ресурсы, неучтенные в норме» приводятся расход основных материалов (оборудования) на принятый измеритель, и указываются коды ресурсов, по которым при разработке сметной документации следует определять их стоимость.

5 УПСС КВР с шифрами 8704-0101-0101 и 8704-0101-0201 применимы как для наружных стен, так и для внутренних.

6 В УПСС КВР с шифром 8704-0101-0101 учтена работа на заделку отверстий кирпичом и раствором (после прокладки коммуникаций).

7 Виды работ, не учтенные УПСС КВР настоящего Раздела, следует определять дополнительно по соответствующим элементным сметным нормам расхода ресурсов.

Техническая часть к Разделу 2 Перегородки

1 Раздел содержит УПСС КВР по устройству основных видов перегородок - кирпичных, гипсокартонных, деревянных, стеклянных, удовлетворяющих общим требованиям объектов непроизводственного назначения.

2 Выбор конструкций перегородок для применения в конкретном случае производится в зависимости от назначения помещения, режима эксплуатации, архитектурных требований и экономической целесообразности.

3 В разделе принят измеритель: м2 перегородки, м2 перегородки (за вычетом проемов).

4 Перегородки дифференцированы в зависимости от вида материала, технических характеристик.

5 В УПСС КВР учтен весь комплекс операций, выполняемых на основных, вспомогательных и сопутствующих работах, при устройстве перегородок, указанных в описании конструкции:

- для кирпичных перегородок – установка, переустановка и разборка подмостей для кладки перегородок до 4 м; для кладки перегородок при высоте этажа свыше 4 м предусмотрено устройство лесов.

- для гипсокартонных перегородок – переустановка столиков-подмостей в пределах рабочего места, перемещение материалов на расстояние до 10 м, переходы из помещения в помещение на расстояние до 30 м, перемещение свыше на расстояние до 30 м, подъем материалов на этаж нормируется дополнительно.

6 УПСС КВР предусмотрено производство работ при положительной температуре в нормальных условиях, не осложненных внешними факторами.

Техническая часть к Разделу 3 Перекрытия и покрытия

1 В разделе 3 предусмотрены укрупненные показатели конструктивных решений перекрытий и покрытий по следующей номенклатуре, удовлетворяющей общим требованиям для зданий жилищно-гражданского назначения:

- Подраздел 1 Перекрытия и покрытия сборные железобетонные;
- Подраздел 2 Перекрытия и покрытия монолитные железобетонные;
- Подраздел 3 Перекрытия и покрытия деревянные.

2 Выбор конструкций перекрытий и покрытий для применения в конкретном случае производится в зависимости от назначения здания, режима эксплуатации, архитектурных требований и экономической целесообразности.

3 В разделе 3 принят измеритель: м².

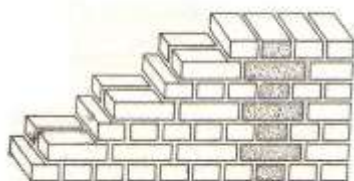
4 УПСС КВР данного Раздела представлены таблицами:

- таблица показателей стоимости;
- таблица основных материальных ресурсов, не учтенных в норме.

В таблицах: «Основные материальные ресурсы, неучтенные в норме» приводятся расход основных материалов (оборудования) на принятый измеритель, и указываются коды ресурсов, по которым при разработке сметной документации следует определять их стоимость.

5 При применении УПСС КВР 8709-0301-0101, в случае, если температура наружного воздуха принятая в проекте отличная от -30 градусов по Цельсию, приведенная к данным УПСС КВР, допускается изменить расход ресурса указанный в таблице «Основные материальные ресурсы, неучтенные в норме».

6 Виды работ, не учтенные УПСС КВР настоящего Раздела, следует определять дополнительно по соответствующим элементным сметным нормам расхода ресурсов.

Раздел 1 Стены**Подраздел 1 Стены из кирпича****Группа 1 Стены из кирпича****Таблица 8704-0101-01 - Стены из кирпича**Описание:

Стены кирпичные толщиной 250 мм на растворе готовом кладочном тяжелом цементном.

Состав работ:

1. Кладка кирпичных стен. 2. Установка закладных деталей.

8704-0101-0101 - без облицовки

Измеритель: м3

Шифр нормы	Затраты на труд рабочих	Оплата труда рабочих (в составе затрат на труд рабочих)	Машины и механизмы	Оплата труда машинистов (в составе машин и механизмов)	Материалы, изделия и конструкции	Оборудование	Показатель стоимости (сумма гр.2,4,6,7)	Регионы
1	2	3	4	5	6	7	8	9
8704-0101-0101	35 625	18 475	8 108	2 010	557	-	44 290	01 город Астана
8704-0101-0101	33 793	17 521	7 537	1 906	557	-	41 887	02 город Алматы
8704-0101-0101	32 254	16 725	7 736	1 819	556	-	40 546	03 Акмолинская область
8704-0101-0101	29 552	15 322	7 322	1 667	556	-	37 430	04 Актюбинская область
8704-0101-0101	32 328	16 764	7 369	1 824	556	-	40 253	05 Алматинская область
8704-0101-0101	29 955	15 533	7 136	1 690	556	-	37 647	06 Атырауская область
8704-0101-0101	30 071	15 594	7 275	1 697	556	-	37 902	07 Западно-Казахстанская область
8704-0101-0101	28 759	14 911	6 577	1 622	556	-	35 892	08 Жамбылская область
8704-0101-0101	31 557	16 363	7 618	1 781	557	-	39 732	09 Карагандинская область
8704-0101-0101	31 501	16 332	7 591	1 777	556	-	39 648	10 Костанайская область
8704-0101-0101	28 435	14 746	6 905	1 604	556	-	35 896	11 Кызылординская область

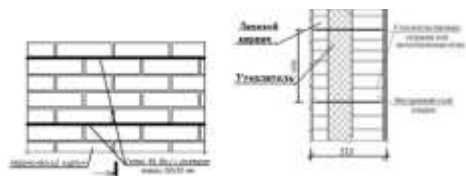
Окончание таблицы 8704-0101-01

1	2	3	4	5	6	7	8	9
8704-0101-0101	37 389	19 388	7 556	2 109	562	-	45 507	12 Мангистауская область
8704-0101-0101	27 348	14 182	6 425	1 543	556	-	34 329	13 Туркестанская область
8704-0101-0101	31 725	16 451	7 616	1 790	561	-	39 902	14 Павлодарская область
8704-0101-0101	32 155	16 675	7 651	1 814	556	-	40 362	15 Северо-Казахстанская область
8704-0101-0101	34 615	17 952	7 975	1 953	556	-	43 146	16 Восточно-Казахстанская область
8704-0101-0101	29 950	15 530	6 725	1 689	557	-	37 232	17 город Шымкент
8704-0101-0101	32 653	16 930	7 747	1 841	556	-	40 956	18 область Абай
8704-0101-0101	30 556	15 845	7 175	1 724	556	-	38 287	19 область Жетісу
8704-0101-0101	33 164	17 198	7 754	1 871	557	-	41 475	20 область Ұлытау

Таблица 8704-0101-01.1 - Основные материальные ресурсы, неучтенные в норме

Код ресурса	Наименование материала	Единица измерения	Норма расхода на измеритель	Шифр нормы
1	2	3	4	5
212-401-0102	Раствор кладочный цементный ГОСТ 28013-98 марки М50	м3	0,24	8704-0101-0101
213-101-0101	Кирпич керамический рядовой полнотелый ГОСТ 530-2012 марки М100	1000 усл. шт.	0,38	

Таблица 8704-0101-02 - Стены из кирпича армированные

Описание:

-0201: Стены кирпичные толщиной 510 мм, армированные сварными сетками. -0202: Стены кирпичные толщиной 510 мм с облицовкой лицевым кирпичом, армированные, с утеплением плитами теплоизоляционными.

Состав работ:

-0201: 1. Кладка из кирпича. 2. Армирование кладки стен. -0202: 1. Кладка с облицовкой лицевым кирпичом. 2. Армирование кладки стен и других конструкций. 3. Изоляция изделиями из волокнистых и зернистых материалов.

8704-0101-0201 - без облицовки

8704-0101-0202 - с облицовкой и утеплителем

Измеритель: м3

Шифр нормы	Затраты на труд рабочих	Оплата труда рабочих (в составе затрат на труд рабочих)	Машины и механизмы	Оплата труда машинистов (в составе машин и механизмов)	Материалы, изделия и конструкции	Оборудование	Показатель стоимости (сумма гр.2,4,6,7)	Регионы
1	2	3	4	5	6	7	8	9
8704-0101-0201	43 307	22 460	8 235	2 046	6 992	-	58 534	01 город Астана
8704-0101-0202	77 724	40 479	7 753	1 921	19 969	-	105 446	
8704-0101-0201	41 081	21 300	7 656	1 941	6 081	-	54 818	02 город Алматы
8704-0101-0202	73 713	38 390	7 219	1 822	19 018	-	99 950	
8704-0101-0201	39 210	20 332	7 857	1 852	6 979	-	54 046	03 Акмолинская область
8704-0101-0202	70 346	36 637	7 398	1 738	20 162	-	97 906	
8704-0101-0201	35 925	18 627	7 436	1 697	7 388	-	50 749	04 Актюбинская область
8704-0101-0202	64 468	33 571	7 007	1 593	20 300	-	91 775	
8704-0101-0201	39 299	20 380	7 485	1 857	6 069	-	52 853	05 Алматинская область
8704-0101-0202	70 528	36 731	7 058	1 743	18 940	-	96 526	
8704-0101-0201	36 415	18 883	7 248	1 720	7 804	-	51 467	06 Атырауская область
8704-0101-0202	65 348	34 030	6 835	1 615	21 059	-	93 242	
8704-0101-0201	36 556	18 957	7 389	1 727	7 294	-	51 239	07 Западно-Казахстанская область
8704-0101-0202	65 603	34 167	6 965	1 622	20 196	-	92 764	
8704-0101-0201	34 961	18 127	6 681	1 651	7 586	-	49 228	08 Жамбылская область
8704-0101-0202	62 730	32 668	6 313	1 550	20 586	-	89 629	
8704-0101-0201	38 362	19 893	7 737	1 812	6 902	-	53 001	09 Карагандинская область
8704-0101-0202	68 848	35 853	7 286	1 702	19 675	-	95 809	
8704-0101-0201	38 294	19 855	7 710	1 809	7 624	-	53 628	10 Костанайская область
8704-0101-0202	68 707	35 782	7 261	1 698	20 858	-	96 826	
8704-0101-0201	34 568	17 926	7 013	1 633	7 674	-	49 255	11 Кызылординская область
8704-0101-0202	62 021	32 303	6 615	1 533	20 682	-	89 318	
8704-0101-0201	45 452	23 570	7 678	2 147	7 465	-	60 595	12 Мангистауская область
8704-0101-0202	81 546	42 472	7 249	2 016	20 725	-	109 520	
8704-0101-0201	33 245	17 241	6 527	1 571	6 938	-	46 710	13 Туркестанская область
8704-0101-0202	59 669	31 076	6 168	1 475	19 883	-	85 720	

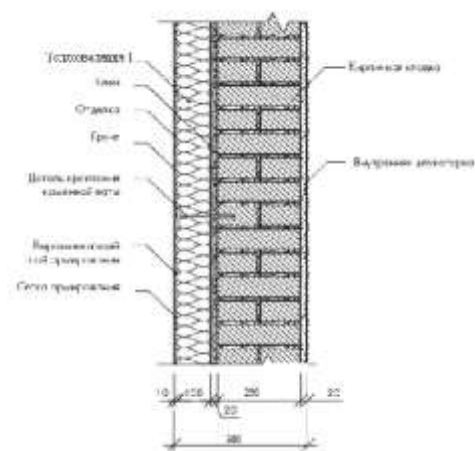
Окончание таблицы 8704-0101-02

1	2	3	4	5	6	7	8	9
8704-0101-0201	38 566	19 999	7 735	1 822	5 991	-	52 292	14 Павлодарская область
8704-0101-0202	69 205	36 041	7 285	1 710	19 123	-	95 613	
8704-0101-0201	39 089	20 271	7 770	1 846	5 737	-	52 596	15 Северо-Казахстанская область
8704-0101-0202	70 132	36 527	7 318	1 733	18 474	-	95 924	
8704-0101-0201	42 080	21 824	8 100	1 988	5 486	-	55 666	16 Восточно-Казахстанская область
8704-0101-0202	75 516	39 328	7 627	1 866	18 235	-	101 378	
8704-0101-0201	36 409	18 880	6 831	1 719	6 950	-	50 190	17 город Шымкент
8704-0101-0202	65 321	34 020	6 454	1 614	19 902	-	91 677	
8704-0101-0201	39 695	20 582	7 868	1 874	5 486	-	53 049	18 область Абай
8704-0101-0202	71 202	37 084	7 409	1 760	18 542	-	97 153	
8704-0101-0201	37 145	19 263	7 287	1 755	6 069	-	50 501	19 область Жетісу
8704-0101-0202	66 664	34 716	6 872	1 648	18 940	-	92 476	
8704-0101-0201	40 316	20 907	7 875	1 905	6 897	-	55 088	20 область Ұлытау
8704-0101-0202	72 357	37 684	7 417	1 788	19 978	-	99 752	

Таблица 8704-0101-02.1 - Основные материальные ресурсы, неучтенные в норме

Код ресурса	Наименование материала	Единица измерения	Норма расхода на измеритель	Шифр нормы
1	2	3	4	5
212-401-0102	Раствор кладочный цементный ГОСТ 28013-98 марки М50	м3	0,25	8704-0101-0201
213-101-0102	Кирпич керамический рядовой полнотелый ГОСТ 530-2012 марки М125	1000 усл. шт.	0,38	
212-401-0102	Раствор кладочный цементный ГОСТ 28013-98 марки М50	м3	0,23	8704-0101-0202
213-101-0101	Кирпич керамический рядовой полнотелый ГОСТ 530-2012 марки М100	1000 усл. шт.	0,25	
213-101-0401	Кирпич керамический лицевой пустотелый ГОСТ 530-2012 марки М100	1000 усл. шт.	0,13	

Таблица 8704-0101-03 - Стены из кирпича утепленные с отделкой

Описание:

-0301: Стены из кирпича толщ. 250 мм с утеплителем толщ. 130 мм, со штукатуркой по сетке, с декоративной штукатуркой. -0302: 1. Стены из кирпича толщ. 250 мм с утеплителем из экструзионного пенополистирола толщиной 130 мм, со штукатуркой по сетке, с облицовкой плиткой на клею толщиной 10 мм.

Состав работ:

-0301: 1. Кладка конструкций из кирпича. 2. Укладка теплоизоляционных материалов с подгонкой и креплением. 3. Оштукатуривание стен по сетке. 4. Оштукатуривание откосов. 5. Окраска с лесов по подготовленной поверхности. 6. Устройство обделок на фасадах (наружные подоконники, пояски, балконы и другое) без водосточных труб. 7. Установка и разборка лесов наружных инвентарных. -0302: 1. Кладка конструкций из кирпича. 2. Укладка теплоизоляционных материалов с подгонкой и креплением. 3. Оштукатуривание стен по сетке. 4. Оштукатуривание откосов. 5. Облицовка наружная по бетонной поверхности фасадными керамическими цветными плитками. 6. Устройство обделок на фасадах (наружные подоконники, пояски, балконы и другое) без водосточных труб. 7. Установка и разборка лесов наружных инвентарных.

8704-0101-0301 - декоративной штукатуркой

8704-0101-0302 - плиткой на клею

Измеритель: м3

Шифр нормы	Затраты на труд рабочих	Оплата труда рабочих (в составе затрат на труд рабочих)	Машины и механизмы	Оплата труда машинистов (в составе машин и механизмов)	Материалы, изделия и конструкции	Оборудование	Показатель стоимости (сумма гр.2,4,6,7)	Регионы
1	2	3	4	5	6	7	8	9
8704-0101-0301	163 947	85 614	12 894	3 292	60 759	-	237 600	01 город Астана
8704-0101-0302	214 193	111 914	13 108	3 381	79 232	-	306 533	
8704-0101-0301	156 251	81 600	12 053	3 127	60 972	-	229 276	02 город Алматы
8704-0101-0302	204 726	106 971	12 260	3 212	79 528	-	296 514	

Продолжение таблицы 8704-0101-03

1	2	3	4	5	6	7	8	9
8704-0101-0301	148 384	77 487	12 281	2 979	60 709	-	221 374	03 Акмолинская область
8704-0101-0302	193 850	101 287	12 478	3 059	79 608	-	285 936	
8704-0101-0301	135 951	70 994	11 630	2 730	61 848	-	209 429	04 Актюбинская область
8704-0101-0302	177 607	92 793	11 814	2 804	80 133	-	269 554	
8704-0101-0301	149 512	78 081	11 778	2 992	60 791	-	222 081	05 Алматинская область
8704-0101-0302	195 908	102 364	11 978	3 073	79 218	-	287 104	
8704-0101-0301	138 525	72 341	11 387	2 771	63 598	-	213 510	06 Атырауская область
8704-0101-0302	181 511	94 841	11 575	2 847	82 503	-	275 589	
8704-0101-0301	138 358	72 261	11 581	2 779	62 152	-	212 091	07 Западно-Казахстанская область
8704-0101-0302	180 747	94 446	11 767	2 854	80 436	-	272 950	
8704-0101-0301	133 680	69 810	10 583	2 664	61 097	-	205 360	08 Жамбылская область
8704-0101-0302	175 708	91 807	10 767	2 738	79 521	-	265 996	
8704-0101-0301	145 219	75 833	12 096	2 916	60 995	-	218 310	09 Карагандинская область
8704-0101-0302	189 730	99 131	12 289	2 995	79 074	-	281 093	
8704-0101-0301	144 923	75 682	12 054	2 910	61 248	-	218 225	10 Костанайская область
8704-0101-0302	189 334	98 930	12 248	2 989	80 149	-	281 731	
8704-0101-0301	131 500	68 672	11 021	2 631	61 952	-	204 473	11 Кызылординская область
8704-0101-0302	172 294	90 024	11 200	2 703	80 376	-	263 870	
8704-0101-0301	173 800	90 768	12 195	3 464	62 162	-	248 157	12 Мангистауская область
8704-0101-0302	228 427	119 361	12 425	3 560	81 068	-	321 920	
8704-0101-0301	127 157	66 406	10 345	2 534	61 053	-	198 555	13 Туркестанская область
8704-0101-0302	167 119	87 324	10 519	2 604	79 481	-	257 119	
8704-0101-0301	145 981	76 231	12 099	2 931	60 750	-	218 830	14 Павлодарская область
8704-0101-0302	190 708	99 640	12 293	3 010	79 648	-	282 649	
8704-0101-0301	147 923	77 254	12 158	2 971	61 527	-	221 608	15 Северо-Казахстанская область
8704-0101-0302	193 247	100 980	12 354	3 050	79 741	-	285 342	
8704-0101-0301	159 277	83 177	12 666	3 199	60 812	-	232 755	16 Восточно-Казахстанская область
8704-0101-0302	208 076	108 720	12 878	3 285	79 091	-	300 045	
8704-0101-0301	139 213	72 699	10 823	2 774	61 760	-	211 796	17 город Шымкент
8704-0101-0302	182 963	95 601	11 014	2 851	80 196	-	274 173	
8704-0101-0301	150 180	78 433	12 292	3 016	60 784	-	223 256	18 область Абай
8704-0101-0302	196 204	102 524	12 495	3 097	79 679	-	288 378	
8704-0101-0301	141 316	73 797	11 457	2 827	60 961	-	213 734	19 область Жетісу
8704-0101-0302	185 151	96 740	11 648	2 904	79 389	-	276 188	

Окончание таблицы 8704-0101-03

1	2	3	4	5	6	7	8	9
8704-0101-0301	152 631	79 706	12 331	3 065	61 746	-	226 708	20 область Ылытау
8704-0101-0302	199 404	104 188	12 532	3 147	80 437	-	292 373	

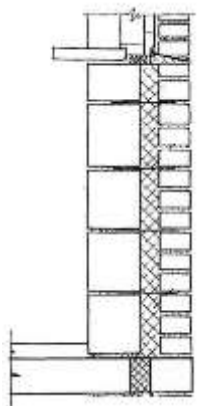
Таблица 8704-0101-03.1 - Основные материальные ресурсы, неучтенные в норме

Код ресурса	Наименование материала	Единица измерения	Норма расхода на измеритель	Шифр нормы
1	2	3	4	5
212-401-0101	Раствор кладочный цементный ГОСТ 28013-98 марки М25	м3	0,24	8704-0101-0301
213-101-0101	Кирпич керамический рядовой полнотелый ГОСТ 530-2012 марки М100	1000 усл. шт.	0,4	
212-401-0101	Раствор кладочный цементный ГОСТ 28013-98 марки М25	м3	0,24	8704-0101-0302
213-101-0101	Кирпич керамический рядовой полнотелый ГОСТ 530-2012 марки М100	1000 усл. шт.	0,4	

Подраздел 2 Стены бетонные

Группа 1 Стены легковесные

Таблица 8704-0201-02 - Стены из легковесных блоков с облицовкой и утеплением

Описание:

Стены толщиной 640 мм из легковесных камней с утеплением минераловатными плитами толщиной 130 мм и облицовкой полнотелым силикатным кирпичом

Состав работ:

1. Кладка стен из легковесных камней без облицовки при высоте этажа до 4 м. 2. Кладка стен наружных простых при высоте этажа до 4 м. 3. Изоляция изделиями из волокнистых и зернистых материалов

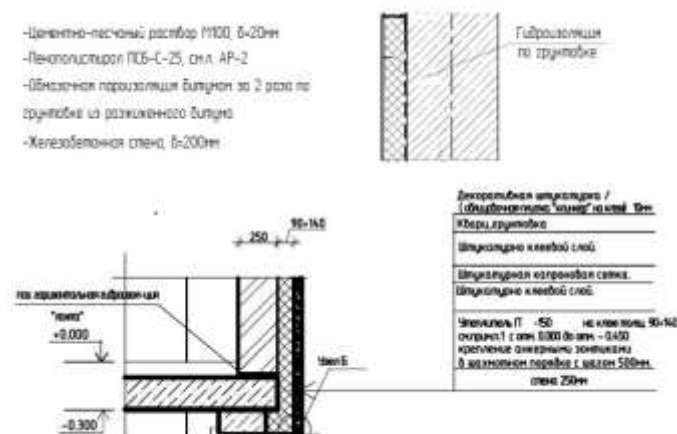
8704-0201-0201 - минераловатными плитами

Измеритель: м3

Шифр нормы	Затраты на труд рабочих	Оплата труда рабочих (в составе затрат на труд рабочих)	Машины и механизмы	Оплата труда машинистов (в составе машин и механизмов)	Материалы, изделия и конструкции	Оборудование	Показатель стоимости (сумма гр.2,4,6,7)	Регионы
1	2	3	4	5	6	7	8	9
8704-0201-0201	41 115	21 412	6 908	1 642	6 475	-	54 498	01 город Астана
8704-0201-0201	38 987	20 305	6 416	1 558	6 495	-	51 898	02 город Алматы
8704-0201-0201	37 214	19 379	6 607	1 486	6 585	-	50 406	03 Акмолинская область
8704-0201-0201	34 103	17 758	6 263	1 362	6 424	-	46 790	04 Актыбинская область
8704-0201-0201	37 309	19 429	6 278	1 490	6 461	-	50 048	05 Алматинская область
8704-0201-0201	34 564	18 001	6 093	1 381	6 586	-	47 243	06 Атырауская область
8704-0201-0201	34 702	18 073	6 213	1 386	6 423	-	47 338	07 Западно-Казахстанская область
8704-0201-0201	33 185	17 280	5 605	1 325	6 461	-	45 251	08 Жамбылская область
8704-0201-0201	36 417	18 964	6 506	1 455	6 372	-	49 295	09 Карагандинская область
8704-0201-0201	36 343	18 927	6 481	1 452	6 583	-	49 407	10 Костанайская область
8704-0201-0201	32 814	17 089	5 898	1 311	6 461	-	45 173	11 Кызылординская область
8704-0201-0201	43 141	22 467	6 403	1 723	6 607	-	56 151	12 Мангистауская область
8704-0201-0201	31 560	16 436	5 482	1 261	6 461	-	43 503	13 Туркестанская область
8704-0201-0201	36 611	19 065	6 502	1 462	6 605	-	49 718	14 Павлодарская область
8704-0201-0201	37 097	19 321	6 528	1 482	6 405	-	50 030	15 Северо-Казахстанская область
8704-0201-0201	39 945	20 802	6 798	1 596	6 423	-	53 166	16 Восточно-Казахстанская область
8704-0201-0201	34 555	17 995	5 727	1 380	6 464	-	46 746	17 город Шымкент
8704-0201-0201	37 665	19 615	6 611	1 504	6 585	-	50 861	18 область Абай
8704-0201-0201	35 263	18 364	6 120	1 409	6 461	-	47 844	19 область Жетісу
8704-0201-0201	38 270	19 931	6 611	1 529	6 535	-	51 416	20 область Ұлытау

Таблица 8704-0201-02.1 - Основные материальные ресурсы, неучтенные в норме

Код ресурса	Наименование материала	Единица измерения	Норма расхода на измеритель	Шифр нормы
1	2	3	4	5
212-401-0101	Раствор кладочный цементный ГОСТ 28013-98 марки М25	м3	0,12	8704-0201-0201
213-102-0201	Кирпич силикатный рядовой полнотелый ГОСТ 379-2015 марки М100	1000 усл. шт.	0,08	
213-301-0202	Блок стеновой из ячеистого бетона неавтоклавного твердения ГОСТ 21520-89 В2,5, D700	м3	0,61	

Подраздел 5 Стены подземной части здания**Группа 1 Стены подвала****Таблица 8704-0501-01 - Стены подвала железобетонные монолитные с утеплением****Описание:**

-0101: Стены подвала монолитные железобетонные толщиной 200 мм из бетона кл.В25 с утеплением плитами пенополистирольными толщиной 30 мм на высоту 1,15 м (ниже отм. 0,000).

-0102: Стены подвала монолитные железобетонные толщ.250 мм с утеплением плитами из пенополистирола толщ.100 мм на высоту 1,5 м (ниже отм.0,000)

-0103: Стены подвала монолитные железобетонные толщ.200 мм из бетона кл.В25 (М350) с утеплением плитами минераловатными базальтовыми толщ.50 мм и отделка фасада штукатуркой декоративным раствором на высоту 1,15 м (ниже отм. 0,000).

-0104: Стены подвала монолитные железобетонные толщ.250 мм с утеплением плитами из пенополистирола толщ.100 мм на высоту 1,5 м (ниже отм.0,000)

Состав работ:

-0101, -0102: 1. Устройство стен подвалов и подпорных стен железобетонных высотой до 3 м, толщиной до 300 мм. 2. Гидроизоляция боковая обмазочная битумная в 2 слоя по выровненной поверхности бутовой кладки, кирпичу, бетону стен. 3. Изоляция изделиями из пенопласта на битуме поверхности стен. 4. Установка трубы для прокладки коммуникаций. 5. Заделка отверстий, гнезд и борозд.

-0103: 1. Устройство стен подвалов и подпорных стен железобетонных высотой до 3 м, толщиной до 300 мм. 2. Оштукатуривание стен по сетке без устройства каркаса улучшенное. 3. Изоляция изделиями из пенопласта на битуме поверхности стен. 4. Установка трубы для прокладки коммуникаций. 5. Заделка отверстий, гнезд и борозд.

-0104: 1. Устройство стен подвалов и подпорных стен железобетонных высотой до 3 м, толщиной до 300 мм. 2. Гидроизоляция боковая оклеечная по выровненной поверхности бутовой кладки, кирпичу и бетону в 2 слоя стен и фундаментов. 3. Изоляция изделиями из волокнистых и зернистых материалов на битуме поверхности стен. 4. Облицовка наружная по бетонной поверхности фасадными керамическими цветными плитками стен.

8704-0501-0101 - плитами пенополистирольными толщ. 30 мм

8704-0501-0102 - плитами пенополистирольными толщ. 100 мм

8704-0501-0103 - плитами минераловатными толщ. 50 мм

8704-0501-0104 - плитами минераловатными толщ. 100 мм

Измеритель: м3

Шифр нормы	Затраты на труд рабочих	Оплата труда рабочих (в составе затрат на труд рабочих)	Машины и механизмы	Оплата труда машинистов (в составе машин и механизмов)	Материалы, изделия и конструкции	Оборудование	Показатель стоимости (сумма гр.2,4,6,7)	Регионы
1	2	3	4	5	6	7	8	9
8704-0501-0101	72 569	37 661	7 578	1 719	41 349	-	121 496	01 город Астана
8704-0501-0102	76 618	39 796	8 097	1 891	40 143	-	124 858	
8704-0501-0103	92 359	48 036	8 316	1 999	57 574	-	158 249	
8704-0501-0104	142 042	74 037	9 896	2 404	138 248	-	290 186	
8704-0501-0101	68 820	35 718	7 008	1 630	42 511	-	118 339	02 город Алматы
8704-0501-0102	72 655	37 740	7 499	1 794	41 200	-	121 354	
8704-0501-0103	87 854	45 697	7 710	1 898	58 610	-	154 174	
8704-0501-0104	135 396	70 577	9 207	2 282	143 751	-	288 354	
8704-0501-0101	65 679	34 089	7 287	1 555	41 746	-	114 712	03 Акмолинская область
8704-0501-0102	69 342	36 021	7 773	1 711	40 437	-	117 552	
8704-0501-0103	83 589	43 479	7 972	1 809	57 929	-	149 490	
8704-0501-0104	128 548	67 008	9 473	2 176	139 500	-	277 521	
8704-0501-0101	60 187	31 235	6 966	1 425	42 014	-	109 167	04 Актюбинская область
8704-0501-0102	63 545	33 005	7 422	1 568	40 707	-	111 674	
8704-0501-0103	76 592	39 835	7 605	1 658	58 437	-	142 634	
8704-0501-0104	117 794	61 392	9 031	1 994	140 399	-	267 224	
8704-0501-0101	65 843	34 172	6 864	1 560	42 334	-	115 041	05 Алматинская область
8704-0501-0102	69 516	36 109	7 341	1 716	41 040	-	117 897	
8704-0501-0103	84 061	43 723	7 543	1 816	58 421	-	150 025	
8704-0501-0104	129 555	67 531	9 006	2 184	140 375	-	278 936	
8704-0501-0101	61 015	31 663	6 725	1 445	42 756	-	110 496	06 Атырауская область
8704-0501-0102	64 419	33 459	7 179	1 590	41 131	-	112 729	
8704-0501-0103	77 889	40 510	7 367	1 682	60 022	-	145 278	
8704-0501-0104	120 042	62 569	8 776	2 023	142 481	-	271 299	

Продолжение таблицы 8704-0501-01

1	2	3	4	5	6	7	8	9
8704-0501-0101	61 250	31 786	6 775	1 451	42 010	-	110 035	07 Западно-Казахстанская область
8704-0501-0102	64 666	33 587	7 235	1 596	40 600	-	112 501	
8704-0501-0103	77 948	40 541	7 419	1 688	58 463	-	143 830	
8704-0501-0104	119 868	62 480	8 854	2 030	140 491	-	269 213	
8704-0501-0101	58 567	30 395	6 173	1 387	42 408	-	107 148	08 Жамбылская область
8704-0501-0102	61 835	32 118	6 604	1 526	41 114	-	109 553	
8704-0501-0103	75 009	39 015	6 788	1 616	58 505	-	140 302	
8704-0501-0104	115 871	60 397	8 124	1 943	140 624	-	264 619	
8704-0501-0101	64 270	33 353	7 133	1 522	41 186	-	112 589	09 Карагандинская область
8704-0501-0102	67 858	35 245	7 611	1 675	40 087	-	115 556	
8704-0501-0103	81 802	42 543	7 805	1 771	57 469	-	147 076	
8704-0501-0104	125 816	65 576	9 288	2 130	139 203	-	274 307	
8704-0501-0101	64 142	33 289	7 081	1 519	43 495	-	114 718	10 Костанайская область
8704-0501-0102	67 719	35 175	7 558	1 672	41 996	-	117 273	
8704-0501-0103	81 638	42 461	7 752	1 767	59 830	-	149 220	
8704-0501-0104	125 552	65 445	9 233	2 126	141 806	-	276 591	
8704-0501-0101	57 905	30 055	6 449	1 372	42 770	-	107 124	11 Кызылординская область
8704-0501-0102	61 134	31 758	6 886	1 509	41 411	-	109 431	
8704-0501-0103	73 923	38 454	7 064	1 597	59 131	-	140 118	
8704-0501-0104	113 929	59 389	8 436	1 920	141 300	-	263 665	
8704-0501-0101	76 132	39 515	6 987	1 803	43 640	-	126 759	12 Мангистауская область
8704-0501-0102	80 377	41 754	7 503	1 984	42 067	-	129 947	
8704-0501-0103	97 508	50 723	7 742	2 102	59 967	-	165 217	
8704-0501-0104	150 622	78 519	9 278	2 527	142 293	-	302 193	
8704-0501-0101	55 718	28 916	6 059	1 319	41 913	-	103 690	13 Туркестанская область
8704-0501-0102	58 824	30 554	6 478	1 452	40 737	-	106 039	
8704-0501-0103	71 361	37 117	6 651	1 537	58 122	-	136 134	
8704-0501-0104	110 212	57 450	7 960	1 849	140 147	-	258 319	
8704-0501-0101	64 607	33 533	7 102	1 530	42 958	-	114 667	14 Павлодарская область
8704-0501-0102	68 211	35 433	7 582	1 684	41 658	-	117 451	
8704-0501-0103	82 229	42 771	7 776	1 780	59 431	-	149 436	
8704-0501-0104	126 461	65 916	9 263	2 141	141 096	-	276 820	
8704-0501-0101	65 484	33 986	7 110	1 551	42 411	-	115 005	15 Северо-Казахстанская область
8704-0501-0102	69 134	35 911	7 594	1 706	40 826	-	117 554	

Окончание таблицы 8704-0501-01

1	2	3	4	5	6	7	8	9
8704-0501-0103	83 335	43 346	7 791	1 804	58 948	-	150 074	16 Восточно-Казахстанская область
8704-0501-0104	128 158	66 805	9 287	2 170	140 571	-	278 016	
8704-0501-0101	70 502	36 588	7 442	1 670	43 199	-	121 143	
8704-0501-0102	74 430	38 659	7 949	1 837	41 943	-	124 322	
8704-0501-0103	89 731	46 668	8 164	1 942	59 488	-	157 383	
8704-0501-0104	137 989	71 923	9 715	2 336	138 729	-	286 433	
8704-0501-0101	60 990	31 655	6 314	1 444	42 026	-	109 330	17 город Шымкент
8704-0501-0102	64 391	33 449	6 757	1 589	40 788	-	111 936	
8704-0501-0103	78 114	40 633	6 949	1 683	58 405	-	143 468	
8704-0501-0104	120 650	62 894	8 313	2 024	140 570	-	269 533	
8704-0501-0101	66 480	34 504	7 247	1 574	43 839	-	117 566	18 область Абай
8704-0501-0102	70 188	36 459	7 734	1 732	42 460	-	120 382	
8704-0501-0103	84 608	44 009	7 938	1 831	60 176	-	152 722	
8704-0501-0104	130 116	67 825	9 442	2 203	141 970	-	281 528	
8704-0501-0101	62 239	32 300	6 713	1 474	42 319	-	111 271	19 область Жетісу
8704-0501-0102	65 707	34 129	7 172	1 622	41 040	-	113 919	
8704-0501-0103	79 457	41 325	7 364	1 716	58 430	-	145 251	
8704-0501-0104	122 447	63 823	8 786	2 064	141 025	-	272 258	
8704-0501-0101	67 553	35 059	7 178	1 600	41 722	-	116 453	20 область Ұлытау
8704-0501-0102	71 320	37 047	7 671	1 761	40 342	-	119 333	
8704-0501-0103	85 978	44 719	7 874	1 861	58 390	-	152 242	
8704-0501-0104	132 226	68 922	9 394	2 238	140 182	-	281 802	

Таблица 8704-0501-01.1 - Основные материальные ресурсы, неучтенные в норме

Код ресурса	Наименование материала	Единица измерения	Норма расхода на измеритель	Шифр нормы
1	2	3	4	5
212-101-0901	Бетон тяжелый класса В25 ГОСТ 7473-2010 без добавок	м3	1,015	8704-0501-0101
212-101-0901	Бетон тяжелый класса В25 ГОСТ 7473-2010 без добавок	м3	1,015	8704-0501-0102
212-101-0901	Бетон тяжелый класса В25 ГОСТ 7473-2010 без добавок	м3	1,015	8704-0501-0103
212-101-0901	Бетон тяжелый класса В25 ГОСТ 7473-2010 без добавок	м3	1,015	8704-0501-0104

Таблица 8704-0501-02 - Стены подвала железобетонные монолитные без утепления

Описание:

-0201: Железобетонные стены подвалов и подпорные стены высотой до 3 м, толщиной до 300 мм из бетона класса В25. Трубы хризотилцементные безнапорные для прохода коммуникаций

Состав работ:

-0201: 1. Устройство монолитных железобетонных стен подвала. 2. Установка закладных деталей. 3 Установка асбестоцементных труб для прохода коммуникаций.

8704-0501-0201 - толщиной до 300 мм

Измеритель: м3

Шифр нормы	Затраты на труд рабочих	Оплата труда рабочих (в составе затрат на труд рабочих)	Машины и механизмы	Оплата труда машинистов (в составе машин и механизмов)	Материалы, изделия и конструкции	Оборудование	Показатель стоимости (сумма гр.2,4,6,7)	Регионы
1	2	3	4	5	6	7	8	9
8704-0501-0201	57 306	29 715	7 106	1 602	40 986	-	105 398	01 город Астана
8704-0501-0201	54 344	28 181	6 562	1 519	42 352	-	103 258	02 город Алматы
8704-0501-0201	51 865	26 897	6 839	1 449	41 260	-	99 964	03 Акмолинская область
8704-0501-0201	47 528	24 644	6 540	1 328	41 775	-	95 843	04 Актюбинская область
8704-0501-0201	51 992	26 961	6 427	1 454	42 175	-	100 594	05 Алматинская область
8704-0501-0201	48 182	24 982	6 304	1 346	42 192	-	96 678	06 Атырауская область
8704-0501-0201	48 367	25 079	6 346	1 352	41 660	-	96 373	07 Западно-Казахстанская область
8704-0501-0201	46 246	23 981	5 774	1 293	42 286	-	94 306	08 Жамбылская область
8704-0501-0201	50 753	26 315	6 689	1 419	40 911	-	98 353	09 Карагандинская область
8704-0501-0201	50 651	26 264	6 638	1 416	43 387	-	100 676	10 Костанайская область

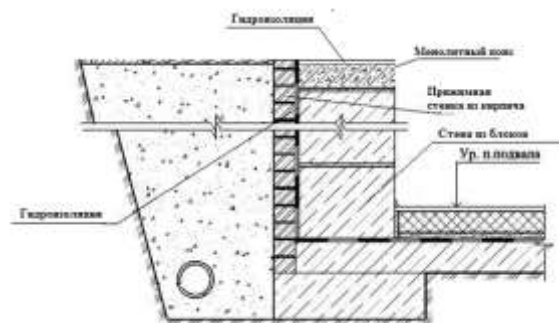
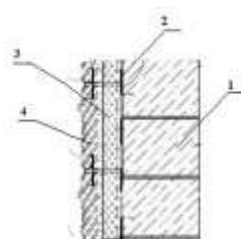
Окончание таблицы 8704-0501-02

1	2	3	4	5	6	7	8	9
8704-0501-0201	45 722	23 712	6 038	1 278	42 763	-	94 523	11 Кызылординская область
8704-0501-0201	60 113	31 175	6 530	1 681	43 380	-	110 023	12 Мангистауская область
8704-0501-0201	44 000	22 815	5 669	1 229	41 918	-	91 587	13 Туркестанская область
8704-0501-0201	51 018	26 458	6 658	1 426	42 804	-	100 480	14 Павлодарская область
8704-0501-0201	51 712	26 816	6 663	1 445	41 893	-	100 268	15 Северо-Казахстанская область
8704-0501-0201	55 673	28 867	6 979	1 556	43 553	-	106 205	16 Восточно-Казахстанская область
8704-0501-0201	48 161	24 976	5 907	1 346	41 987	-	96 055	17 город Шымкент
8704-0501-0201	52 498	27 224	6 797	1 467	44 070	-	103 365	18 область Абай
8704-0501-0201	49 147	25 484	6 288	1 374	42 175	-	97 610	19 область Жетісу
8704-0501-0201	53 345	27 663	6 724	1 491	41 134	-	101 203	20 область Ұлытау

Таблица 8704-0501-02.1 - Основные материальные ресурсы, неучтенные в норме

Код ресурса	Наименование материала	Единица измерения	Норма расхода на измеритель	Шифр нормы
1	2	3	4	5
212-101-0901	Бетон тяжелый класса В25 ГОСТ 7473-2010 без добавок	м3	1,015	8704-0501-0201

Таблица 8704-0501-03 - Стены подвала из блоков с монолитным поясом

Описание:

-0301: 1. Стена подвала из блоков. 2. Клеевой состав для приклеивания плит теплоизоляции. 3. Теплоизоляция из минеральных плит. 4. Плитка сплитерная на цементном растворе.

-0302: Стены подвала из блоков ФБС из тяжелого бетона класса В7,5. Монолитные участки из бетона тяжелого класса В7,5. Монолитный пояс из бетона тяжелого класса В20. Гидроизоляция горизонтальная оклеечная в 2 слоя из толи гидроизоляционной ТГ-350. Гидроизоляция боковая обмазочная битумная в 2 слоя по выровненной поверхности. Прижимная стенка из кирпича керамического одинарного рядового полнотелого марки М150, размерами 250 мм x 120 мм x 65 мм.

Состав работ:

-0301: 1. Установка блоков стен подвалов. 2. Устройство стен подвалов и подпорных стен бетонных (монолитные заделки). 3. Устройство пояса в опалубке. 4. Гидроизоляция горизонтальная оклеечная в 2 слоя стен и фундаментов. 5. Изоляция изделиями из пенопласта на битуме поверхности стен. 6. Облицовка наружная по бетонной поверхности керамическими отдельными плитками на цементном растворе. 7. Армирование кладки стен и других конструкций.

-0302: 1. Установка блоков стен подвалов. 2. Устройство стен подвалов и подпорных стен бетонных (монолитные заделки). 3. Устройство пояса в опалубке. 4. Гидроизоляция горизонтальная оклеечная в 2 слоя стен и фундаментов. 5. Гидроизоляция боковая обмазочная битумная в 2 слоя по выровненной поверхности бутовой кладки, кирпичу, бетону стен и фундаментов. 6. Кладка стены наружной из кирпича (прижимная стенка). 7. Армирование кладки стен и других конструкций.

8704-0501-0301 - и отделкой фасада сплитерной плиткой

8704-0501-0302 - и гидроизоляцией с прижимной стенкой из кирпича

Измеритель: м3

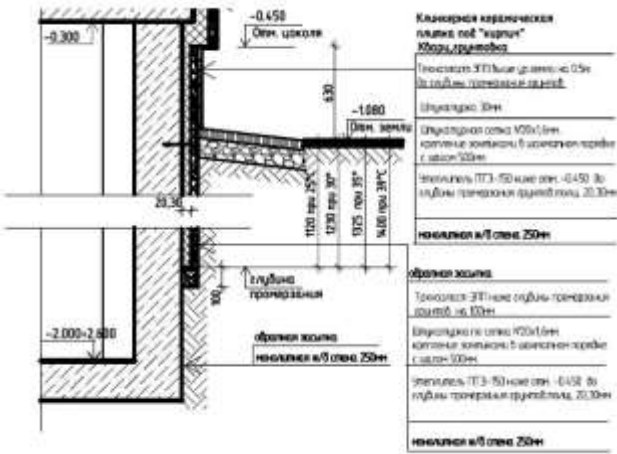
Шифр нормы	Затраты на труд рабочих	Оплата труда рабочих (в составе затрат на труд рабочих)	Машины и механизмы	Оплата труда машинистов (в составе машин и механизмов)	Материалы, изделия и конструкции	Оборудование	Показатель стоимости (сумма гр.2,4,6,7)	Регионы
1	2	3	4	5	6	7	8	9
8704-0501-0301	83 227	43 297	12 938	2 952	87 599	-	183 764	01 город Астана
8704-0501-0302	32 718	16 966	12 320	2 719	79 032	-	124 070	
8704-0501-0301	79 143	41 174	12 150	2 800	80 036	-	171 329	02 город Алматы
8704-0501-0302	31 027	16 090	11 572	2 578	71 384	-	113 983	
8704-0501-0301	75 332	39 187	12 403	2 671	87 705	-	175 440	03 Акмолинская область
8704-0501-0302	29 614	15 356	11 818	2 460	79 051	-	120 483	
8704-0501-0301	69 023	35 908	11 860	2 448	67 866	-	148 749	04 Актюбинская область
8704-0501-0302	27 132	14 071	11 283	2 255	59 254	-	97 669	
8704-0501-0301	75 727	39 395	11 906	2 679	76 740	-	164 373	05 Алматинская область
8704-0501-0302	29 683	15 393	11 347	2 467	68 141	-	109 171	
8704-0501-0301	70 168	36 504	11 588	2 482	108 923	-	190 679	06 Атырауская область
8704-0501-0302	27 509	14 264	11 033	2 286	99 947	-	138 489	
8704-0501-0301	70 236	36 539	11 735	2 491	86 578	-	168 549	07 Западно-Казахстанская область
8704-0501-0302	27 611	14 318	11 224	2 295	77 880	-	116 715	
8704-0501-0301	67 546	35 142	10 866	2 383	54 945	-	133 357	08 Жамбылская область
8704-0501-0302	26 403	13 691	10 328	2 194	46 354	-	83 085	
8704-0501-0301	73 711	38 347	12 206	2 615	63 320	-	149 237	09 Карагандинская область
8704-0501-0302	28 974	15 024	11 656	2 408	54 868	-	95 498	
8704-0501-0301	73 570	38 273	12 159	2 609	73 107	-	158 836	10 Костанайская область
8704-0501-0302	28 919	14 996	11 623	2 403	64 354	-	104 896	
8704-0501-0301	66 601	34 648	11 219	2 356	74 938	-	152 758	11 Кызылординская область
8704-0501-0302	26 113	13 540	10 721	2 170	66 108	-	102 942	
8704-0501-0301	87 815	45 687	12 297	3 098	77 588	-	177 700	12 Мангистауская область
8704-0501-0302	34 327	17 801	11 653	2 853	68 754	-	114 734	
8704-0501-0301	64 248	33 425	10 649	2 267	54 439	-	129 336	13 Туркестанская область
8704-0501-0302	25 117	13 024	10 122	2 087	45 668	-	80 907	
8704-0501-0301	74 097	38 548	12 196	2 628	59 002	-	145 295	14 Павлодарская область
8704-0501-0302	29 124	15 104	11 658	2 420	50 327	-	91 109	

Окончание таблицы 8704-0501-03

1	2	3	4	5	6	7	8	9
8704-0501-0301	75 103	39 069	12 240	2 663	84 421	-	171 764	15 Северо-Казахстанская область
8704-0501-0302	29 524	15 310	11 706	2 453	76 353	-	117 583	
8704-0501-0301	80 850	42 059	12 735	2 867	89 594	-	183 179	16 Восточно-Казахстанская область
8704-0501-0302	31 782	16 481	12 141	2 641	80 786	-	124 709	
8704-0501-0301	70 341	36 592	11 089	2 481	72 369	-	153 799	17 город Шымкент
8704-0501-0302	27 499	14 259	10 527	2 285	63 501	-	101 527	
8704-0501-0301	76 250	39 666	12 400	2 704	70 793	-	159 443	18 область Абай
8704-0501-0302	29 972	15 542	11 832	2 490	61 849	-	103 653	
8704-0501-0301	71 579	37 236	11 627	2 532	65 711	-	148 917	19 область Жетісу
8704-0501-0302	28 062	14 551	11 085	2 332	57 089	-	96 236	
8704-0501-0301	77 477	40 304	12 383	2 748	84 629	-	174 489	20 область Ұлытау
8704-0501-0302	30 455	15 793	11 845	2 531	75 905	-	118 205	

Группа 2 Стены техподполья

Таблица 8704-0502-01 - Стены техподполья железобетонные монолитные с утеплением плитами теплоизоляционными



Описание:
-0101: Стены техподполья железобетонные из бетона кл. В25 толщ. 250 мм. Утеплитель П-150 толщ. 20 мм, штукатурка по сетке, техноэласт ЭПП, для температуры -25 гр.С, глубина промерзания 1120 мм. -0102: Стены техподполья железобетонные из бетона кл. В25 толщ. 250 мм. Утеплитель П-150 толщ. 30 мм, штукатурка по сетке, техноэласт ЭПП, для температуры -30 гр.С, глубина промерзания 1230 мм. -0103: Стены техподполья железобетонные из бетона кл. В25 толщ. 250 мм. Утеплитель П-150 толщ. 30 мм, штукатурка по сетке, техноэласт ЭПП, для температуры -35 гр.С, глубина промерзания 1325 мм. -0104: Стены техподполья железобетонные из бетона кл. В25 толщ. 250 мм. Утеплитель П-150 толщ. 30 мм, штукатурка по сетке, техноэласт ЭПП, для температуры -39 гр.С, глубина промерзания 1400 мм.

Состав работ:

-0101, -0102, -0103, -0104: 1. Устройство стен подвалов и подпорных стен железобетонных высотой до 3 м, толщиной до 300 мм. 2. Гидроизоляция боковая обмазочная битумная в 2 слоя по выровненной поверхности бутовой кладки, кирпичу, бетону стен. 3. Гидроизоляция боковая обмазочная битумная в 2 слоя по выровненной поверхности бутовой кладки, кирпичу, бетону стен. 4. Оштукатуривание по сетке без устройства каркаса улучшенное. 5. Изоляция изделиями из пенопласта на битуме поверхности стен.

8704-0502-0101 - для температуры -25 гр.С, глубина промерзания 1120 мм

8704-0502-0102 - для температуры -30 гр.С, глубина промерзания 1230 мм

8704-0502-0103 - для температуры -35 гр.С, глубина промерзания 1325 мм

8704-0502-0104 - для температуры -39 гр.С, глубина промерзания 1400 мм

Измеритель: м3

Шифр нормы	Затраты на труд рабочих	Оплата труда рабочих (в составе затрат на труд рабочих)	Машины и механизмы	Оплата труда машинистов (в составе машин и механизмов)	Материалы, изделия и конструкции	Оборудование	Показатель стоимости (сумма гр.2,4,6,7)	Регионы
1	2	3	4	5	6	7	8	9
8704-0502-0101	107 675	56 031	8 907	2 106	65 316	-	181 898	01 город Астана
8704-0502-0102	112 553	58 585	9 207	2 194	68 816	-	190 576	
8704-0502-0103	112 840	58 735	9 224	2 199	69 057	-	191 121	
8704-0502-0104	113 184	58 915	9 245	2 206	69 160	-	191 589	
8704-0502-0101	102 514	53 351	8 273	2 000	66 284	-	177 071	02 город Алматы
8704-0502-0102	107 141	55 773	8 557	2 084	69 828	-	185 526	
8704-0502-0103	107 413	55 916	8 573	2 088	70 076	-	186 062	
8704-0502-0104	107 739	56 087	8 593	2 094	70 178	-	186 510	
8704-0502-0101	97 452	50 716	8 542	1 906	65 576	-	171 570	03 Акмолинская область
8704-0502-0102	101 866	53 027	8 825	1 986	69 113	-	179 804	
8704-0502-0103	102 126	53 162	8 842	1 990	69 357	-	180 325	
8704-0502-0104	102 438	53 326	8 862	1 996	69 463	-	180 763	
8704-0502-0101	89 289	46 464	8 153	1 747	66 295	-	163 737	04 Актюбинская область
8704-0502-0102	93 336	48 581	8 420	1 820	69 841	-	171 597	
8704-0502-0103	93 574	48 706	8 436	1 824	70 089	-	172 099	
8704-0502-0104	93 859	48 856	8 455	1 829	70 192	-	172 506	
8704-0502-0101	98 094	51 049	8 097	1 914	66 085	-	172 276	05 Алматинская область

Продолжение таблицы 8704-0502-01

1	2	3	4	5	6	7	8	9
8704-0502-0102	102 521	53 366	8 373	1 994	69 605	-	180 499	
8704-0502-0103	102 781	53 502	8 390	1 998	69 852	-	181 023	
8704-0502-0104	103 094	53 666	8 409	2 004	69 953	-	181 456	
8704-0502-0101	90 889	47 298	7 907	1 773	68 072	-	166 868	
8704-0502-0102	94 990	49 444	8 172	1 847	71 687	-	174 849	06 Атырауская область
8704-0502-0103	95 231	49 570	8 187	1 851	71 939	-	175 357	
8704-0502-0104	95 521	49 722	8 206	1 856	72 047	-	175 774	
8704-0502-0101	90 871	47 288	7 968	1 778	66 223	-	165 062	
8704-0502-0102	94 989	49 444	8 237	1 852	69 791	-	173 017	07 Западно-Казахстанская область
8704-0502-0103	95 231	49 570	8 253	1 857	70 039	-	173 523	
8704-0502-0104	95 522	49 723	8 272	1 862	70 145	-	173 939	
8704-0502-0101	87 619	45 598	7 301	1 704	66 238	-	161 158	
8704-0502-0102	91 556	47 659	7 552	1 775	69 782	-	168 890	08 Жамбылская область
8704-0502-0103	91 788	47 780	7 567	1 779	70 031	-	169 386	
8704-0502-0104	92 065	47 925	7 585	1 784	70 133	-	169 783	
8704-0502-0101	95 365	49 624	8 370	1 866	65 320	-	169 055	
8704-0502-0102	99 686	51 885	8 649	1 944	68 801	-	177 136	09 Карагандинская область
8704-0502-0103	99 941	52 019	8 665	1 948	69 042	-	177 648	
8704-0502-0104	100 246	52 178	8 685	1 954	69 143	-	178 074	
8704-0502-0101	95 174	49 528	8 316	1 862	67 617	-	171 107	
8704-0502-0102	99 486	51 786	8 594	1 940	71 170	-	179 250	10 Костанайская область
8704-0502-0103	99 740	51 918	8 611	1 944	71 421	-	179 772	
8704-0502-0104	100 045	52 078	8 630	1 950	71 522	-	180 197	
8704-0502-0101	86 266	44 898	7 593	1 683	66 953	-	160 812	
8704-0502-0102	90 159	46 936	7 850	1 753	70 528	-	168 537	11 Кызылординская область
8704-0502-0103	90 388	47 056	7 865	1 757	70 780	-	169 033	
8704-0502-0104	90 663	47 200	7 883	1 762	70 883	-	169 429	
8704-0502-0101	113 901	59 282	8 309	2 216	67 660	-	189 870	
8704-0502-0102	119 019	61 962	8 604	2 308	71 287	-	198 910	12 Мангистауская область
8704-0502-0103	119 320	62 119	8 621	2 314	71 543	-	199 484	
8704-0502-0104	119 681	62 308	8 642	2 320	71 649	-	199 972	
8704-0502-0101	83 357	43 380	7 158	1 621	65 915	-	156 430	
8704-0502-0102	87 102	45 340	7 403	1 689	69 438	-	163 943	13 Туркестанская область
8704-0502-0103	87 322	45 456	7 417	1 692	69 684	-	164 423	

Окончание таблицы 8704-0502-01

1	2	3	4	5	6	7	8	9
8704-0502-0104	87 586	45 594	7 434	1 697	69 786	-	164 806	
8704-0502-0101	95 866	49 891	8 342	1 875	67 341	-	171 549	14 Павлодарская область
8704-0502-0102	100 210	52 164	8 622	1 954	70 826	-	179 658	
8704-0502-0103	100 465	52 298	8 638	1 958	71 073	-	180 176	
8704-0502-0104	100 772	52 458	8 658	1 964	71 170	-	180 600	
8704-0502-0101	97 151	50 560	8 359	1 901	66 897	-	172 407	
8704-0502-0102	101 552	52 864	8 641	1 980	70 395	-	180 588	15 Северо-Казахстанская область
8704-0502-0103	101 811	53 000	8 657	1 985	70 640	-	181 108	
8704-0502-0104	102 121	53 162	8 677	1 990	70 740	-	181 538	
8704-0502-0101	104 610	54 435	8 746	2 047	67 358	-	180 714	
8704-0502-0102	109 349	56 916	9 040	2 132	70 831	-	189 220	16 Восточно-Казахстанская область
8704-0502-0103	109 628	57 062	9 058	2 137	71 080	-	189 766	
8704-0502-0104	109 963	57 237	9 078	2 143	71 173	-	190 214	
8704-0502-0101	91 247	47 489	7 470	1 775	66 233	-	164 950	
8704-0502-0102	95 346	49 635	7 728	1 848	69 792	-	172 866	17 город Шымкент
8704-0502-0103	95 587	49 761	7 743	1 853	70 040	-	173 370	
8704-0502-0104	95 877	49 912	7 761	1 858	70 145	-	173 783	
8704-0502-0101	98 637	51 334	8 507	1 930	68 000	-	175 144	
8704-0502-0102	103 106	53 673	8 791	2 010	71 511	-	183 408	18 область Абай
8704-0502-0103	103 368	53 811	8 808	2 015	71 762	-	183 938	
8704-0502-0104	103 684	53 976	8 828	2 021	71 858	-	184 370	
8704-0502-0101	92 720	48 249	7 907	1 809	66 121	-	166 748	
8704-0502-0102	96 904	50 439	8 174	1 884	69 652	-	174 730	19 область Жетісу
8704-0502-0103	97 150	50 568	8 190	1 889	69 900	-	175 240	
8704-0502-0104	97 446	50 723	8 209	1 894	70 001	-	175 656	
8704-0502-0101	100 233	52 162	8 448	1 961	66 188	-	174 869	
8704-0502-0102	104 774	54 539	8 735	2 043	69 723	-	183 232	20 область Ұлытау
8704-0502-0103	105 041	54 679	8 752	2 048	69 966	-	183 759	
8704-0502-0104	105 362	54 846	8 772	2 053	70 072	-	184 206	

Таблица 8704-0502-01.1 - Основные материальные ресурсы, неучтенные в норме

Код ресурса	Наименование материала	Единица измерения	Норма расхода на измеритель	Шифр нормы
1	2	3	4	5
212-101-0901	Бетон тяжелый класса В25 ГОСТ 7473-2010 без добавок	м3	1,015	8704-0502-0101
212-101-0901	Бетон тяжелый класса В25 ГОСТ 7473-2010 без добавок	м3	1,015	8704-0502-0102
212-101-0901	Бетон тяжелый класса В25 ГОСТ 7473-2010 без добавок	м3	1,015	8704-0502-0103
212-101-0901	Бетон тяжелый класса В25 ГОСТ 7473-2010 без добавок	м3	1,015	8704-0502-0104

Раздел 2 Перегородки**Подраздел 2 Перегородки кирпичные****Группа 1 Перегородки из керамического кирпича****Таблица 8705-0201-01 - Перегородки из керамического кирпича глухие**Описание:

-0105: Перегородки из керамического полнотелого кирпича марки М100, раствор марки М 50, неармированные, глухие, толщиной 120 мм.

Состав работ:

-0105: Кладка конструкций из кирпича.

8705-0201-0105 - неармированные, толщиной в 1/2 кирпича при высоте этажа до 4 м

Измеритель: м2 перегородки

Шифр нормы	Затраты на труд рабочих	Оплата труда рабочих (в составе затрат на труд рабочих)	Машины и механизмы	Оплата труда машинистов (в составе машин и механизмов)	Материалы, изделия и конструкции	Оборудование	Показатель стоимости (сумма гр.2,4,6,7)	Регионы
1	2	3	4	5	6	7	8	9
8705-0201-0105	9 467	4 909	740	181	4 291	-	14 498	01 город Астана
8705-0201-0105	8 977	4 655	688	172	2 659	-	12 324	02 город Алматы
8705-0201-0105	8 568	4 442	707	164	4 284	-	13 559	03 Акмолинская область
8705-0201-0105	7 849	4 071	669	150	5 147	-	13 665	04 Актюбинская область
8705-0201-0105	8 586	4 453	673	164	2 941	-	12 200	05 Алматинская область
8705-0201-0105	7 960	4 127	652	152	6 229	-	14 841	06 Атырауская область
8705-0201-0105	7 988	4 142	665	153	4 774	-	13 427	07 Западно-Казахстанская область
8705-0201-0105	7 638	3 961	600	146	2 559	-	10 797	08 Жамбылская область
8705-0201-0105	8 383	4 347	696	160	4 958	-	14 037	09 Карагандинская область
8705-0201-0105	8 367	4 338	694	160	5 438	-	14 499	10 Костанайская область
8705-0201-0105	7 555	3 917	631	144	3 203	-	11 389	11 Кызылординская область
8705-0201-0105	9 931	5 150	688	190	6 622	-	17 241	12 Мангистауская область
8705-0201-0105	7 267	3 768	587	139	2 842	-	10 696	13 Туркестанская область

Окончание таблицы 8705-0201-01

1	2	3	4	5	6	7	8	9
8705-0201-0105	8 425	4 369	696	161	4 950	-	14 071	14 Павлодарская область
8705-0201-0105	8 542	4 429	699	163	5 627	-	14 868	15 Северо-Казахстанская область
8705-0201-0105	9 194	4 767	728	176	4 708	-	14 630	16 Восточно-Казахстанская область
8705-0201-0105	7 956	4 125	614	152	2 793	-	11 363	17 город Шымкент
8705-0201-0105	8 670	4 496	708	166	5 523	-	14 901	18 область Абай
8705-0201-0105	8 119	4 210	655	155	3 113	-	11 887	19 область Жетісу
8705-0201-0105	8 812	4 569	708	169	5 962	-	15 482	20 область Ұлытау

Таблица 8705-0201-02 - Перегородки из керамического кирпича с проемами

Описание:

-0203: Перегородки из керамического полнотелого кирпича марки М100, раствор марки М50, с укладкой над проемами перемычек железобетонных из бетона кл. В15, армированные, с проемом, толщиной 120 мм. -0204: Перегородки из керамического кирпича марки М100, раствор марки М50, армированные, с проемами, толщиной 120 мм, при высоте этажа до 4,2 м, с укладкой над дверными проемами сборных железобетонных перемычек из бетона кл. В15 и металлических конструктивных элементов.

Состав работ:

-0203: 1. Заготовка и установка арматуры. 2. Кладка перегородок из кирпича. 3. Устройство монолитных железобетонных перемычек. -0204: 1. Заготовка и установка арматуры. 2. Кладка перегородок из кирпича. 3. Устройство монолитных железобетонных перемычек. 4. Устройство лесов.

8705-0201-0203 - армированные, толщиной в 1/2 кирпича при высоте этажа до 4 м

8705-0201-0204 - армированные, толщиной в 1/2 кирпича при высоте этажа свыше 4 м

Измеритель: м2 перегородки (за вычетом проемов)

Шифр нормы	Затраты на труд рабочих	Оплата труда рабочих (в составе затрат на труд рабочих)	Машины и механизмы	Оплата труда машинистов (в составе машин и механизмов)	Материалы, изделия и конструкции	Оборудование	Показатель стоимости (сумма гр.2,4,6,7)	Регионы
1	2	3	4	5	6	7	8	9
8705-0201-0203	10 900	5 652	744	183	4 620	-	16 264	01 город Астана
8705-0201-0204	10 707	5 552	599	148	4 210	-	15 516	
8705-0201-0203	10 336	5 360	692	173	2 992	-	14 020	02 город Алматы
8705-0201-0204	10 153	5 265	557	141	2 637	-	13 347	
8705-0201-0203	9 865	5 115	711	165	4 613	-	15 189	03 Акмолинская область
8705-0201-0204	9 691	5 025	572	134	4 216	-	14 479	
8705-0201-0203	9 038	4 688	673	152	5 485	-	15 196	04 Актюбинская область
8705-0201-0204	8 878	4 605	541	123	5 018	-	14 437	
8705-0201-0203	9 887	5 127	676	166	3 276	-	13 839	05 Алматинская область
8705-0201-0204	9 712	5 037	544	135	2 811	-	13 067	
8705-0201-0203	9 165	4 752	656	154	6 579	-	16 400	06 Атырауская область
8705-0201-0204	9 003	4 668	527	125	5 850	-	15 380	
8705-0201-0203	9 197	4 769	668	154	5 116	-	14 981	07 Западно-Казахстанская область
8705-0201-0204	9 035	4 685	538	125	4 623	-	14 196	
8705-0201-0203	8 794	4 560	604	147	2 896	-	12 294	08 Жамбылская область
8705-0201-0204	8 639	4 480	486	120	2 510	-	11 635	
8705-0201-0203	9 652	5 005	700	162	5 284	-	15 636	09 Карагандинская область
8705-0201-0204	9 482	4 916	563	132	4 865	-	14 910	
8705-0201-0203	9 633	4 995	697	161	5 784	-	16 114	10 Костанайская область
8705-0201-0204	9 463	4 907	561	131	5 383	-	15 407	
8705-0201-0203	8 699	4 510	634	146	3 539	-	12 872	11 Кызылординская область
8705-0201-0204	8 546	4 431	510	118	3 208	-	12 264	
8705-0201-0203	11 435	5 929	692	192	6 965	-	19 092	12 Мангистауская область
8705-0201-0204	11 233	5 825	558	156	6 543	-	18 334	
8705-0201-0203	8 367	4 338	590	140	3 166	-	12 123	13 Туркестанская область
8705-0201-0204	8 219	4 261	475	114	2 840	-	11 534	
8705-0201-0203	9 701	5 031	699	163	5 281	-	15 681	14 Павлодарская область
8705-0201-0204	9 529	4 942	563	132	4 940	-	15 032	

Окончание таблицы 8705-0201-02

1	2	3	4	5	6	7	8	9
8705-0201-0203	9 836	5 100	702	165	6 012	-	16 550	15 Северо-Казахстанская область
8705-0201-0204	9 662	5 010	565	134	5 472	-	15 699	
8705-0201-0203	10 586	5 489	732	177	5 043	-	16 361	16 Восточно-Казахстанская область
8705-0201-0204	10 399	5 392	589	144	4 593	-	15 581	
8705-0201-0203	9 161	4 750	617	154	3 118	-	12 896	17 город Шымкент
8705-0201-0204	8 999	4 666	497	125	2 811	-	12 307	
8705-0201-0203	9 983	5 177	711	167	5 857	-	16 551	18 область Абай
8705-0201-0204	9 807	5 085	572	136	5 499	-	15 878	
8705-0201-0203	9 349	4 848	659	157	3 447	-	13 455	19 область Жетісу
8705-0201-0204	9 184	4 762	530	127	3 077	-	12 791	
8705-0201-0203	10 146	5 261	712	170	6 297	-	17 155	20 область Ұлытау
8705-0201-0204	9 967	5 168	573	138	5 714	-	16 254	

Таблица 8705-0201-04 - Перегородки из керамического кирпича с устройством бетонной подготовки

Описание:

-0403: Перегородки из керамического полнотелого кирпича М100, раствор М50; неармированные, с проемами, толщиной 120 мм с укладкой над проемами перемычек из бетона класс В15. -0404: Перегородки из керамического полнотелого кирпича М100, раствор М50; неармированные, с проемами, толщиной 120 мм с укладкой над проемами перемычек из бетона класс В15.

Состав работ:

-0403: 1. Устройство армированной бетонной подготовки под перегородки. 2. Устройство горизонтальной цементной гидроизоляции. 3. Заготовка и установка арматуры 4. Кладка перегородок из кирпича. 5. Установка железобетонных перемычек. -0404: 1. Устройство армированной бетонной подготовки под перегородки. 2. Устройство горизонтальной цементной гидроизоляции. 3. Кладка перегородок из кирпича. 4. Установка железобетонных перемычек.

8705-0201-0403 - армированные, толщиной в 1/2 кирпича при высоте этажа до 4 м, с проемами

8705-0201-0404 - неармированные, толщиной в 1/2 кирпича при высоте этажа до 4 м, с проемами

Измеритель: м2 перегородки (за вычетом проемов)

Шифр нормы	Затраты на труд рабочих	Оплата труда рабочих (в составе затрат на труд рабочих)	Машины и механизмы	Оплата труда машинистов (в составе машин и механизмов)	Материалы, изделия и конструкции	Оборудование	Показатель стоимости (сумма гр.2,4,6,7)	Регионы
1	2	3	4	5	6	7	8	9
8705-0201-0403	11 548	5 988	1 006	241	6 501	-	19 055	01 город Астана
8705-0201-0404	10 175	5 276	1 006	241	6 190	-	17 371	
8705-0201-0403	10 950	5 679	934	228	4 693	-	16 577	02 город Алматы
8705-0201-0404	9 648	5 003	934	228	4 371	-	14 953	
8705-0201-0403	10 452	5 419	962	218	6 440	-	17 854	03 Акмолинская область
8705-0201-0404	9 209	4 775	962	218	6 130	-	16 301	
8705-0201-0403	9 575	4 966	912	200	7 372	-	17 859	04 Актюбинская область
8705-0201-0404	8 436	4 376	912	200	7 052	-	16 400	
8705-0201-0403	10 475	5 432	914	218	5 263	-	16 652	05 Алматинская область
8705-0201-0404	9 229	4 786	914	218	4 942	-	15 085	
8705-0201-0403	9 710	5 035	887	202	9 443	-	20 040	06 Атырауская область
8705-0201-0404	8 555	4 436	887	202	9 123	-	18 565	
8705-0201-0403	9 744	5 053	904	203	7 186	-	17 834	07 Западно-Казахстанская область
8705-0201-0404	8 585	4 452	904	203	6 867	-	16 356	
8705-0201-0403	9 317	4 832	815	194	4 346	-	14 478	08 Жамбылская область
8705-0201-0404	8 209	4 257	815	194	4 022	-	13 046	
8705-0201-0403	10 226	5 302	947	213	7 015	-	18 188	09 Карагандинская область
8705-0201-0404	9 010	4 672	947	213	6 702	-	16 659	
8705-0201-0403	10 206	5 292	944	213	7 612	-	18 762	10 Костанайская область
8705-0201-0404	8 992	4 663	944	213	7 281	-	17 217	
8705-0201-0403	9 217	4 779	858	192	5 186	-	15 261	11 Кызылординская область
8705-0201-0404	8 121	4 210	858	192	4 860	-	13 839	
8705-0201-0403	12 115	6 282	932	253	8 895	-	21 942	12 Мангистауская область
8705-0201-0404	10 674	5 535	932	253	8 565	-	20 171	
8705-0201-0403	8 864	4 596	797	185	4 603	-	14 264	13 Туркестанская область
8705-0201-0404	7 810	4 049	797	185	4 287	-	12 894	
8705-0201-0403	10 278	5 330	947	214	7 013	-	18 238	14 Павлодарская область
8705-0201-0404	9 055	4 696	947	214	6 690	-	16 692	

Окончание таблицы 8705-0201-04

1	2	3	4	5	6	7	8	9
8705-0201-0403	10 420	5 403	950	217	8 301	-	19 671	15 Северо-Казахстанская область
8705-0201-0404	9 181	4 761	950	217	7 965	-	18 096	
8705-0201-0403	11 215	5 816	990	234	7 062	-	19 267	16 Восточно-Казахстанская область
8705-0201-0404	9 881	5 124	990	234	6 731	-	17 602	
8705-0201-0403	9 705	5 032	833	202	4 667	-	15 205	17 город Шымкент
8705-0201-0404	8 551	4 434	833	202	4 350	-	13 734	
8705-0201-0403	10 577	5 485	963	220	7 637	-	19 177	18 область Абай
8705-0201-0404	9 319	4 832	963	220	7 305	-	17 587	
8705-0201-0403	9 905	5 136	891	206	5 226	-	16 022	19 область Жетісу
8705-0201-0404	8 727	4 525	891	206	4 904	-	14 522	
8705-0201-0403	10 749	5 574	963	224	8 922	-	20 634	20 область Ұлытау
8705-0201-0404	9 471	4 911	963	224	8 612	-	19 046	

Подраздел 3 Перегородки гипсокартонные**Группа 2 Перегородки гипсокартонные на металлическом каркасе****Таблица 8705-0302-01 - Перегородки гипсокартонные толщиной 75 мм, на металлическом каркасе с двухсторонней обшивкой**Описание:

Конструкция - одинарный металлический каркас из профилей направляющих ПН-2 и стоечных ПС-2, оцинкованных, обшитый одним слоем гипсокартонных листов с обеих сторон и укладкой между листами плит минераловатных П-125.

Состав работ:

1.Изготовление и установка металлического каркаса из оцинкованных профилей. 2. Установка гипсокартонных листов или гипсоволокнистых плит с креплением их к каркасу самонарезающими винтами. 3. Укладка теплоизоляционных плит между стойками. 4. Заделка швов шпаклевкой с применением армирующей ленты.

8705-0302-0101 - листами гипсокартонными обычными ГКЛ толщиной 12,5 мм

8705-0302-0102 - листами гипсокартонными обычными ГКЛ толщиной 14 мм

8705-0302-0103 - листами гипсокартонными влагостойкими ГКЛВ толщиной 12,5 мм

8705-0302-0105 - листами гипсокартонными обычными ГКЛ и влагостойкими ГКЛВ толщиной 12,5 мм

Измеритель: м2 перегородки

Шифр нормы	Затраты на труд рабочих	Оплата труда рабочих (в составе затрат на труд рабочих)	Машины и механизмы	Оплата труда машинистов (в составе машин и механизмов)	Материалы, изделия и конструкции	Оборудование	Показатель стоимости (сумма гр.2,4,6,7)	Регионы
1	2	3	4	5	6	7	8	9
8705-0302-0101	6 674	3 461	92	31	6 073	-	12 839	01 город Астана
8705-0302-0102	6 674	3 461	92	31	5 705	-	12 471	
8705-0302-0103	6 674	3 461	92	31	6 360	-	13 126	
8705-0302-0105	6 674	3 461	92	31	6 216	-	12 982	
8705-0302-0101	6 329	3 282	87	29	5 889	-	12 305	02 город Алматы
8705-0302-0102	6 329	3 282	87	29	5 522	-	11 938	
8705-0302-0103	6 329	3 282	87	29	6 177	-	12 593	
8705-0302-0105	6 329	3 282	87	29	6 033	-	12 449	
8705-0302-0101	6 041	3 132	86	28	6 072	-	12 199	03 Акмолинская область
8705-0302-0102	6 041	3 132	86	28	5 705	-	11 832	
8705-0302-0103	6 041	3 132	86	28	6 360	-	12 487	
8705-0302-0105	6 041	3 132	86	28	6 216	-	12 343	
8705-0302-0101	5 534	2 870	81	26	6 113	-	11 728	04 Актюбинская область
8705-0302-0102	5 534	2 870	81	26	5 746	-	11 361	
8705-0302-0103	5 534	2 870	81	26	6 401	-	12 016	
8705-0302-0105	5 534	2 870	81	26	6 257	-	11 872	
8705-0302-0101	6 056	3 141	85	28	5 887	-	12 028	05 Алматинская область
8705-0302-0102	6 056	3 141	85	28	5 520	-	11 661	
8705-0302-0103	6 056	3 141	85	28	6 175	-	12 316	
8705-0302-0105	6 056	3 141	85	28	6 031	-	12 172	
8705-0302-0101	5 611	2 910	81	26	6 113	-	11 805	06 Атырауская область
8705-0302-0102	5 611	2 910	81	26	5 746	-	11 438	
8705-0302-0103	5 611	2 910	81	26	6 401	-	12 093	
8705-0302-0105	5 611	2 910	81	26	6 257	-	11 949	
8705-0302-0101	5 634	2 922	82	26	6 113	-	11 829	07 Западно-Казахстанская область
8705-0302-0102	5 634	2 922	82	26	5 746	-	11 462	
8705-0302-0103	5 634	2 922	82	26	6 401	-	12 117	
8705-0302-0105	5 634	2 922	82	26	6 257	-	11 973	

Продолжение таблицы 8705-0302-01

1	2	3	4	5	6	7	8	9
8705-0302-0101	5 386	2 793	77	25	6 122	-	11 585	08 Жамбылская область
8705-0302-0102	5 386	2 793	77	25	5 755	-	11 218	
8705-0302-0103	5 386	2 793	77	25	6 410	-	11 873	
8705-0302-0105	5 386	2 793	77	25	6 266	-	11 729	
8705-0302-0101	5 909	3 065	85	27	6 022	-	12 016	09 Карагандинская область
8705-0302-0102	5 909	3 065	85	27	5 654	-	11 648	
8705-0302-0103	5 909	3 065	85	27	6 310	-	12 304	
8705-0302-0105	5 909	3 065	85	27	6 166	-	12 160	
8705-0302-0101	5 899	3 059	85	27	6 113	-	12 097	10 Костанайская область
8705-0302-0102	5 899	3 059	85	27	5 746	-	11 730	
8705-0302-0103	5 899	3 059	85	27	6 401	-	12 385	
8705-0302-0105	5 899	3 059	85	27	6 257	-	12 241	
8705-0302-0101	5 326	2 762	78	25	6 113	-	11 517	11 Кызылординская область
8705-0302-0102	5 326	2 762	78	25	5 746	-	11 150	
8705-0302-0103	5 326	2 762	78	25	6 401	-	11 805	
8705-0302-0105	5 326	2 762	78	25	6 257	-	11 661	
8705-0302-0101	7 003	3 632	92	32	6 113	-	13 208	12 Мангистауская область
8705-0302-0102	7 003	3 632	92	32	5 746	-	12 841	
8705-0302-0103	7 003	3 632	92	32	6 401	-	13 496	
8705-0302-0105	7 003	3 632	92	32	6 257	-	13 352	
8705-0302-0101	5 124	2 657	74	24	6 113	-	11 311	13 Туркестанская область
8705-0302-0102	5 124	2 657	74	24	5 746	-	10 944	
8705-0302-0103	5 124	2 657	74	24	6 401	-	11 599	
8705-0302-0105	5 124	2 657	74	24	6 257	-	11 455	
8705-0302-0101	5 943	3 082	85	28	6 084	-	12 112	14 Павлодарская область
8705-0302-0102	5 943	3 082	85	28	5 716	-	11 744	
8705-0302-0103	5 943	3 082	85	28	6 371	-	12 399	
8705-0302-0105	5 943	3 082	85	28	6 228	-	12 256	
8705-0302-0101	6 021	3 122	86	28	6 085	-	12 192	15 Северо-Казахстанская область
8705-0302-0102	6 021	3 122	86	28	5 717	-	11 824	
8705-0302-0103	6 021	3 122	86	28	6 373	-	12 480	
8705-0302-0105	6 021	3 122	86	28	6 229	-	12 336	
8705-0302-0101	6 483	3 362	90	30	6 113	-	12 686	16 Восточно-Казахстанская область
8705-0302-0102	6 483	3 362	90	30	5 746	-	12 319	

Окончание таблицы 8705-0302-01

1	2	3	4	5	6	7	8	9
8705-0302-0103	6 483	3 362	90	30	6 401	-	12 974	
8705-0302-0105	6 483	3 362	90	30	6 257	-	12 830	
8705-0302-0101	5 609	2 909	79	26	6 113	-	11 801	17 город Шымкент
8705-0302-0102	5 609	2 909	79	26	5 746	-	11 434	
8705-0302-0103	5 609	2 909	79	26	6 401	-	12 089	
8705-0302-0105	5 609	2 909	79	26	6 257	-	11 945	
8705-0302-0101	6 115	3 171	87	28	6 113	-	12 315	
8705-0302-0102	6 115	3 171	87	28	5 746	-	11 948	18 область Абай
8705-0302-0103	6 115	3 171	87	28	6 401	-	12 603	
8705-0302-0105	6 115	3 171	87	28	6 257	-	12 459	
8705-0302-0101	5 724	2 968	82	27	5 887	-	11 693	
8705-0302-0102	5 724	2 968	82	27	5 520	-	11 326	19 область Жетісу
8705-0302-0103	5 724	2 968	82	27	6 175	-	11 981	
8705-0302-0105	5 724	2 968	82	27	6 031	-	11 837	
8705-0302-0101	6 212	3 221	88	29	6 072	-	12 372	
8705-0302-0102	6 212	3 221	88	29	5 705	-	12 005	20 область Ұлытау
8705-0302-0103	6 212	3 221	88	29	6 360	-	12 660	
8705-0302-0105	6 212	3 221	88	29	6 216	-	12 516	

Таблица 8705-0302-02 - Перегородки гипсокартонные толщиной 125 мм, на металлическом каркасе с двухсторонней обшивкой в один слой

Описание:

Конструкция - одинарный металлический каркас из профилей направляющих ПН-6 и стоечных ПС-6, оцинкованных, обшитый одним слоем гипсокартонных листов с обеих сторон и укладкой между листами плит минераловатных П-125.

Состав работ:

1.Изготовление и установка металлического каркаса из оцинкованных профилей. 2. Установка гипсокартонных листов или гипсоволокнистых плит с креплением их к каркасу самонарезающими винтами. 3. Укладка теплоизоляционных плит между стойками. 4. Заделка швов шпаклевкой с применением армирующей ленты.

8705-0302-0201 - листами гипсокартонными обычными ГКЛ толщиной 12,5 мм

8705-0302-0202 - листами гипсокартонными обычными ГКЛ толщиной 14 мм

8705-0302-0203 - листами гипсокартонными влагостойкими ГКЛВ толщиной 12,5 мм

8705-0302-0205 - листами гипсокартонными обычными ГКЛ и влагостойкими ГКЛВ толщиной 12,5 мм

Измеритель: м2 перегородки

Шифр нормы	Затраты на труд рабочих	Оплата труда рабочих (в составе затрат на труд рабочих)	Машины и механизмы	Оплата труда машинистов (в составе машин и механизмов)	Материалы, изделия и конструкции	Оборудование	Показатель стоимости (сумма гр.2,4,6,7)	Регионы
1	2	3	4	5	6	7	8	9
8705-0302-0201	6 674	3 461	92	31	9 179	-	15 945	01 город Астана
8705-0302-0202	6 674	3 461	92	31	8 812	-	15 578	
8705-0302-0203	6 674	3 461	92	31	9 467	-	16 233	
8705-0302-0205	6 674	3 461	92	31	9 323	-	16 089	
8705-0302-0201	6 329	3 282	87	29	8 944	-	15 360	02 город Алматы
8705-0302-0202	6 329	3 282	87	29	8 577	-	14 993	
8705-0302-0203	6 329	3 282	87	29	9 232	-	15 648	
8705-0302-0205	6 329	3 282	87	29	9 088	-	15 504	
8705-0302-0201	6 041	3 132	86	28	9 179	-	15 306	03 Акмолинская область
8705-0302-0202	6 041	3 132	86	28	8 812	-	14 939	
8705-0302-0203	6 041	3 132	86	28	9 467	-	15 594	
8705-0302-0205	6 041	3 132	86	28	9 323	-	15 450	
8705-0302-0201	5 534	2 870	81	26	9 230	-	14 845	04 Актюбинская область
8705-0302-0202	5 534	2 870	81	26	8 862	-	14 477	
8705-0302-0203	5 534	2 870	81	26	9 517	-	15 132	
8705-0302-0205	5 534	2 870	81	26	9 374	-	14 989	
8705-0302-0201	6 056	3 141	85	28	8 944	-	15 085	05 Алматинская область
8705-0302-0202	6 056	3 141	85	28	8 577	-	14 718	
8705-0302-0203	6 056	3 141	85	28	9 232	-	15 373	
8705-0302-0205	6 056	3 141	85	28	9 088	-	15 229	
8705-0302-0201	5 611	2 910	81	26	9 230	-	14 922	06 Атырауская область
8705-0302-0202	5 611	2 910	81	26	8 862	-	14 554	
8705-0302-0203	5 611	2 910	81	26	9 517	-	15 209	
8705-0302-0205	5 611	2 910	81	26	9 374	-	15 066	

Продолжение таблицы 8705-0302-02

1	2	3	4	5	6	7	8	9
8705-0302-0201	5 634	2 922	82	26	9 230	-	14 946	07 Западно-Казахстанская область
8705-0302-0202	5 634	2 922	82	26	8 862	-	14 578	
8705-0302-0203	5 634	2 922	82	26	9 517	-	15 233	
8705-0302-0205	5 634	2 922	82	26	9 373	-	15 089	
8705-0302-0201	5 386	2 793	77	25	9 236	-	14 699	08 Жамбылская область
8705-0302-0202	5 386	2 793	77	25	8 868	-	14 331	
8705-0302-0203	5 386	2 793	77	25	9 523	-	14 986	
8705-0302-0205	5 386	2 793	77	25	9 380	-	14 843	
8705-0302-0201	5 909	3 065	85	27	9 110	-	15 104	09 Карагандинская область
8705-0302-0202	5 909	3 065	85	27	8 743	-	14 737	
8705-0302-0203	5 909	3 065	85	27	9 398	-	15 392	
8705-0302-0205	5 909	3 065	85	27	9 254	-	15 248	
8705-0302-0201	5 899	3 059	85	27	9 230	-	15 214	10 Костанайская область
8705-0302-0202	5 899	3 059	85	27	8 862	-	14 846	
8705-0302-0203	5 899	3 059	85	27	9 517	-	15 501	
8705-0302-0205	5 899	3 059	85	27	9 374	-	15 358	
8705-0302-0201	5 326	2 762	78	25	9 230	-	14 634	11 Кызылординская область
8705-0302-0202	5 326	2 762	78	25	8 862	-	14 266	
8705-0302-0203	5 326	2 762	78	25	9 517	-	14 921	
8705-0302-0205	5 326	2 762	78	25	9 373	-	14 777	
8705-0302-0201	7 003	3 632	92	32	9 230	-	16 325	12 Мангистауская область
8705-0302-0202	7 003	3 632	92	32	8 862	-	15 957	
8705-0302-0203	7 003	3 632	92	32	9 517	-	16 612	
8705-0302-0205	7 003	3 632	92	32	9 374	-	16 469	
8705-0302-0201	5 124	2 657	74	24	9 230	-	14 428	13 Туркестанская область
8705-0302-0202	5 124	2 657	74	24	8 862	-	14 060	
8705-0302-0203	5 124	2 657	74	24	9 517	-	14 715	
8705-0302-0205	5 124	2 657	74	24	9 373	-	14 571	
8705-0302-0201	5 943	3 082	85	28	9 192	-	15 220	14 Павлодарская область
8705-0302-0202	5 943	3 082	85	28	8 825	-	14 853	
8705-0302-0203	5 943	3 082	85	28	9 480	-	15 508	
8705-0302-0205	5 943	3 082	85	28	9 336	-	15 364	
8705-0302-0201	6 021	3 122	86	28	9 204	-	15 311	15 Северо-Казахстанская область
8705-0302-0202	6 021	3 122	86	28	8 837	-	14 944	

Окончание таблицы 8705-0302-02

1	2	3	4	5	6	7	8	9
8705-0302-0203	6 021	3 122	86	28	9 492	-	15 599	
8705-0302-0205	6 021	3 122	86	28	9 348	-	15 455	
8705-0302-0201	6 483	3 362	90	30	9 230	-	15 803	16 Восточно-Казахстанская область
8705-0302-0202	6 483	3 362	90	30	8 862	-	15 435	
8705-0302-0203	6 483	3 362	90	30	9 517	-	16 090	
8705-0302-0205	6 483	3 362	90	30	9 373	-	15 946	
8705-0302-0201	5 609	2 909	79	26	9 230	-	14 918	
8705-0302-0202	5 609	2 909	79	26	8 862	-	14 550	17 город Шымкент
8705-0302-0203	5 609	2 909	79	26	9 517	-	15 205	
8705-0302-0205	5 609	2 909	79	26	9 374	-	15 062	
8705-0302-0201	6 115	3 171	87	28	9 230	-	15 432	
8705-0302-0202	6 115	3 171	87	28	8 862	-	15 064	18 область Абай
8705-0302-0203	6 115	3 171	87	28	9 517	-	15 719	
8705-0302-0205	6 115	3 171	87	28	9 373	-	15 575	
8705-0302-0201	5 724	2 968	82	27	8 944	-	14 750	
8705-0302-0202	5 724	2 968	82	27	8 577	-	14 383	19 область Жетісу
8705-0302-0203	5 724	2 968	82	27	9 232	-	15 038	
8705-0302-0205	5 724	2 968	82	27	9 088	-	14 894	
8705-0302-0201	6 212	3 221	88	29	9 179	-	15 479	
8705-0302-0202	6 212	3 221	88	29	8 812	-	15 112	20 область Ұлытау
8705-0302-0203	6 212	3 221	88	29	9 467	-	15 767	
8705-0302-0205	6 212	3 221	88	29	9 323	-	15 623	

Подраздел 6 Перегородки стеклянные**Группа 1 Перегородки стеклянные каркасные****Таблица 8705-0601-01 - Перегородки из ПВХ профилей толщиной 60 мм**Описание:

Перегородки остекленные из ПВХ профилей толщиной 60 мм, с установкой внутренних дверей остекленных, однопольных.

Состав работ:

1. Монтаж остекленных перегородок. 2. Установка внутренних дверей с фурнитурой.

8705-0601-0101 - с устройством внутренних дверных блоков толщиной 60 мм

Измеритель: м2 перегородки

Шифр нормы	Затраты на труд рабочих	Оплата труда рабочих (в составе затрат на труд рабочих)	Машины и механизмы	Оплата труда машинистов (в составе машин и механизмов)	Материалы, изделия и конструкции	Оборудование	Показатель стоимости (сумма гр.2,4,6,7)	Регионы
1	2	3	4	5	6	7	8	9
8705-0601-0101	6 384	3 310	642	236	40 468	-	47 494	01 город Астана
8705-0601-0101	6 054	3 139	607	224	40 468	-	47 129	02 город Алматы
8705-0601-0101	5 778	2 996	597	213	40 468	-	46 843	03 Акмолинская область
8705-0601-0101	5 295	2 745	559	195	40 468	-	46 322	04 Актыбинская область
8705-0601-0101	5 792	3 003	587	214	40 468	-	46 847	05 Алматинская область
8705-0601-0101	5 367	2 783	557	198	40 468	-	46 392	06 Атырауская область
8705-0601-0101	5 388	2 794	561	199	40 468	-	46 417	07 Западно-Казахстанская область
8705-0601-0101	5 152	2 671	530	190	40 468	-	46 150	08 Жамбылская область
8705-0601-0101	5 654	2 932	585	209	40 468	-	46 707	09 Карагандинская область
8705-0601-0101	5 642	2 926	584	208	40 468	-	46 694	10 Костанайская область
8705-0601-0101	5 094	2 642	533	188	40 468	-	46 095	11 Кызылординская область
8705-0601-0101	6 697	3 473	646	247	40 468	-	47 811	12 Мангистауская область
8705-0601-0101	4 902	2 542	512	181	40 468	-	45 882	13 Туркестанская область
8705-0601-0101	5 684	2 947	587	210	40 468	-	46 739	14 Павлодарская область
8705-0601-0101	5 761	2 987	592	213	40 468	-	46 821	15 Северо-Казахстанская область
8705-0601-0101	6 202	3 216	627	229	40 468	-	47 297	16 Восточно-Казахстанская область
8705-0601-0101	5 365	2 782	547	198	40 468	-	46 380	17 город Шымкент
8705-0601-0101	5 848	3 033	600	216	40 468	-	46 916	18 область Абай
8705-0601-0101	5 475	2 839	563	202	40 468	-	46 506	19 область Жетісу
8705-0601-0101	5 943	3 082	605	219	40 468	-	47 016	20 область Ұлытау

Подраздел 7 Перегородки деревянные**Группа 1 Перегородки деревянные каркасные****Таблица 8705-0701-01 - Перегородки деревянные каркасные с обшивкой ДСП**Описание:

Перегородки деревянные каркасные с обшивкой плитами ДСП, толщиной 19 мм с одной стороны без изоляционной прокладки

Состав работ:

1. Установка перегородок из ламинированного ДСП.

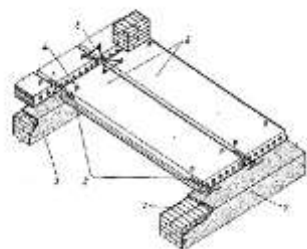
8705-0701-0101 - толщиной 19 мм с одной стороны без изоляционной прокладки

Измеритель: м2 перегородки (за вычетом проемов)

Шифр нормы	Затраты на труд рабочих	Оплата труда рабочих (в составе затрат на труд рабочих)	Машины и механизмы	Оплата труда машинистов (в составе машин и механизмов)	Материалы, изделия и конструкции	Оборудование	Показатель стоимости (сумма гр.2,4,6,7)	Регионы
1	2	3	4	5	6	7	8	9
8705-0701-0101	5 590	2 898	405	143	2 199	-	8 194	01 город Астана
8705-0701-0101	5 301	2 749	383	136	2 180	-	7 864	02 город Алматы
8705-0701-0101	5 059	2 624	377	130	2 041	-	7 477	03 Акмолинская область
8705-0701-0101	4 636	2 404	352	119	2 127	-	7 115	04 Актюбинская область
8705-0701-0101	5 071	2 630	371	130	2 153	-	7 595	05 Алматинская область
8705-0701-0101	4 700	2 437	352	120	2 215	-	7 267	06 Атырауская область
8705-0701-0101	4 718	2 446	357	121	2 125	-	7 200	07 Западно-Казахстанская область
8705-0701-0101	4 511	2 339	335	116	2 153	-	6 999	08 Жамбылская область
8705-0701-0101	4 951	2 567	371	127	2 061	-	7 383	09 Карагандинская область
8705-0701-0101	4 941	2 562	370	127	2 041	-	7 352	10 Костанайская область
8705-0701-0101	4 460	2 313	339	114	2 153	-	6 952	11 Кызылординская область
8705-0701-0101	5 864	3 041	406	150	2 169	-	8 439	12 Мангистауская область
8705-0701-0101	4 292	2 225	323	110	2 153	-	6 768	13 Туркестанская область
8705-0701-0101	4 976	2 581	372	127	2 041	-	7 389	14 Павлодарская область

Окончание таблицы 8705-0701-01

1	2	3	4	5	6	7	8	9
8705-0701-0101	5 044	2 616	376	129	2 041	-	7 461	15 Северо-Казахстанская область
8705-0701-0101	5 430	2 816	396	139	2 041	-	7 867	16 Восточно-Казахстанская область
8705-0701-0101	4 698	2 436	345	120	2 156	-	7 199	17 город Шымкент
8705-0701-0101	5 121	2 655	380	131	2 041	-	7 542	18 область Абай
8705-0701-0101	4 794	2 486	357	123	2 153	-	7 304	19 область Жетісу
8705-0701-0101	5 203	2 698	384	133	2 041	-	7 628	20 область Ұлытау

Раздел 3 Перекрытия и покрытия**Подраздел 1 Перекрытия и покрытия сборные железобетонные****Группа 1 Перекрытия сборные железобетонные****Таблица 8709-0101-01 - Перекрытия сборные железобетонные****Описание:**

-0101: Плиты сборные железобетонные многопустотные площадью до 5 м² и до 10 м². 1 - наружная стена, 2 - стальные анкеры, 3 - внутренняя стена, 4 - монтажная петля, 5 - проволочная скрутка, 6 - железобетонные плиты, 7 - слой раствора

Состав работ:

1. Установка панелей перекрытия с опиранием на две стороны. 2. Заливка швов панелей перекрытия раствором. 3. Установка стальных крепежных элементов, арматурных стыковок, накладок. 4. Металлизация закладных и анкерных изделий и выпусков арматуры.

8709-0101-0101 - Перекрытия сборные железобетонные из многопустотных плит

Измеритель: м²

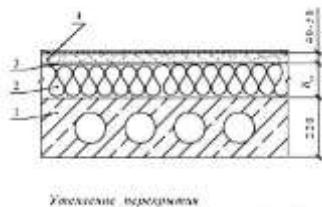
Шифр нормы	Затраты на труд рабочих	Оплата труда рабочих (в составе затрат на труд рабочих)	Машины и механизмы	Оплата труда машинистов (в составе машин и механизмов)	Материалы, изделия и конструкции	Оборудование	Показатель стоимости (сумма гр.2,4,6,7)	Регионы
1	2	3	4	5	6	7	8	9
8709-0101-0101	2 160	1 120	298	67	12 337	-	14 795	01 город Астана
8709-0101-0101	2 049	1 063	276	63	11 227	-	13 552	02 город Алматы
8709-0101-0101	1 956	1 014	287	60	13 194	-	15 437	03 Акмолинская область
8709-0101-0101	1 792	929	274	55	8 809	-	10 875	04 Актюбинская область
8709-0101-0101	1 961	1 017	270	61	11 248	-	13 479	05 Алматинская область
8709-0101-0101	1 817	942	264	56	13 350	-	15 431	06 Атырауская область
8709-0101-0101	1 824	946	267	56	12 868	-	14 959	07 Западно-Казахстанская область

Окончание таблицы 8709-0101-01

1	2	3	4	5	6	7	8	9
8709-0101-0101	1 744	904	242	54	10 429	-	12 415	08 Жамбылская область
8709-0101-0101	1 914	992	281	59	11 139	-	13 334	09 Карагандинская область
8709-0101-0101	1 910	990	279	59	9 010	-	11 199	10 Костанайская область
8709-0101-0101	1 725	894	254	53	11 219	-	13 198	11 Кызылординская область
8709-0101-0101	2 268	1 176	274	70	11 234	-	13 776	12 Мангистауская область
8709-0101-0101	1 659	860	237	51	9 915	-	11 811	13 Туркестанская область
8709-0101-0101	1 924	998	280	59	9 184	-	11 388	14 Павлодарская область
8709-0101-0101	1 950	1 011	281	60	12 442	-	14 673	15 Северо-Казахстанская область
8709-0101-0101	2 099	1 088	293	65	11 248	-	13 640	16 Восточно-Казахстанская область
8709-0101-0101	1 816	942	247	56	10 200	-	12 263	17 город Шымкент
8709-0101-0101	1 980	1 027	286	61	12 237	-	14 503	18 область Абай
8709-0101-0101	1 853	961	264	57	11 231	-	13 348	19 область Жетісу
8709-0101-0101	2 012	1 043	283	62	12 381	-	14 676	20 область Ұлытау

Группа 3 Утепление чердачное

Таблица 8709-0103-01 - Утепление чердачное

Описание:

0101: Утепление перекрытия жесткими теплоизоляционными плитами с устройством песчано-цементной стяжки: 1 - перекрытие, 2 - плиты теплоизоляционные, 3 - пароизоляция, гидроизоляция, 4 - песчано-цементная стяжка.

Состав работ:

0101: 1. Устройство прокладной пароизоляции в один слой. 2. Утепление покрытий плитами из минеральной ваты. 3. Устройство оклеечной пароизоляции в один слой. 4. Устройство выравнивающих цементно-песчаных стяжек.

8709-0103-0101 - Утепление чердачное из плит минераловатных

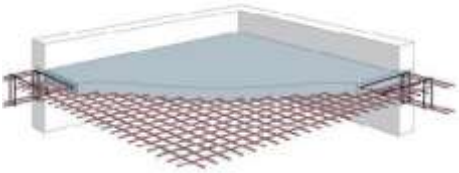
Измеритель: м2

Шифр нормы	Затраты на труд рабочих	Оплата труда рабочих (в составе затрат на труд рабочих)	Машины и механизмы	Оплата труда машинистов (в составе машин и механизмов)	Материалы, изделия и конструкции	Оборудование	Показатель стоимости (сумма гр.2,4,6,7)	Регионы
1	2	3	4	5	6	7	8	9
8709-0103-0101	5 636	2 950	614	144	2 920	-	9 170	01 город Астана
8709-0103-0101	5 344	2 797	574	137	2 763	-	8 681	02 город Алматы
8709-0103-0101	5 100	2 670	586	130	2 812	-	8 498	03 Акмолинская область
8709-0103-0101	4 674	2 447	557	120	2 814	-	8 045	04 Актюбинская область
8709-0103-0101	5 113	2 677	562	131	2 833	-	8 508	05 Алматинская область
8709-0103-0101	4 738	2 480	544	121	3 514	-	8 796	06 Атырауская область
8709-0103-0101	4 756	2 490	556	122	2 928	-	8 240	07 Западно-Казахстанская область
8709-0103-0101	4 548	2 381	506	116	2 824	-	7 878	08 Жамбылская область
8709-0103-0101	4 992	2 613	579	128	2 811	-	8 382	09 Карагандинская область
8709-0103-0101	4 980	2 607	578	127	2 717	-	8 275	10 Костанайская область
8709-0103-0101	4 497	2 354	529	115	2 742	-	7 768	11 Кызылординская область
8709-0103-0101	5 912	3 095	577	151	2 772	-	9 261	12 Мангистауская область
8709-0103-0101	4 326	2 264	495	111	2 715	-	7 536	13 Туркестанская область
8709-0103-0101	5 018	2 626	579	128	2 725	-	8 322	14 Павлодарская область
8709-0103-0101	5 085	2 662	582	130	3 002	-	8 669	15 Северо-Казахстанская область
8709-0103-0101	5 474	2 866	604	140	2 927	-	9 005	16 Восточно-Казахстанская область
8709-0103-0101	4 735	2 479	516	121	2 751	-	8 002	17 город Шымкент
8709-0103-0101	5 163	2 702	588	132	2 898	-	8 649	18 область Абай
8709-0103-0101	4 833	2 530	548	124	2 858	-	8 239	19 область Жетісу
8709-0103-0101	5 246	2 746	590	134	3 205	-	9 041	20 область Ұлытау

Таблица 8709-0103-01.1 - Основные материальные ресурсы, неучтенные в норме

Код ресурса	Наименование материала	Единица измерения	Норма расхода на измеритель	Шифр нормы
1	2	3	4	5
234-101-0202	Плита теплоизоляционная из базальтовой минеральной ваты на синтетическом связующем П 45-50	м3	0,1	8709-0103-0101

Подраздел 2 Перекрытия и покрытия монолитные железобетонные
Группа 1 Перекрытия монолитные железобетонные
Таблица 8709-0201-01 - Перекрытия монолитные железобетонные



Описание:

-0101, -0102, -0103: Перекрытия монолитные железобетонные, бетон тяжелый класса В15 с армированием каркасами плоскими

Состав работ:

-0101, -0102, -0103: Устройство перекрытия. Изготовление арматурных сеток.

8709-0201-0101 - Перекрытие монолитное железобетонное толщиной 160 мм

8709-0201-0102 - Перекрытие монолитное железобетонное толщиной 200 мм

8709-0201-0103 - Перекрытие монолитное железобетонное толщиной 220 мм

Измеритель: м2

Шифр нормы	Затраты на труд рабочих	Оплата труда рабочих (в составе затрат на труд рабочих)	Машины и механизмы	Оплата труда машинистов (в составе машин и механизмов)	Материалы, изделия и конструкции	Оборудование	Показатель стоимости (сумма гр.2,4,6,7)	Регионы
1	2	3	4	5	6	7	8	9
8709-0201-0101	15 415	7 993	828	189	8 994	-	25 237	01 город Астана
8709-0201-0102	21 439	11 116	1 091	254	10 245	-	32 775	
8709-0201-0103	15 327	7 948	985	229	8 578	-	24 890	
8709-0201-0101	14 611	7 578	767	180	9 281	-	24 659	02 город Алматы
8709-0201-0102	20 321	10 540	1 012	241	10 543	-	31 876	
8709-0201-0103	14 528	7 535	913	217	8 851	-	24 292	
8709-0201-0101	13 952	7 235	794	171	9 173	-	23 919	03 Акмолинская область
8709-0201-0102	19 404	10 062	1 045	230	10 470	-	30 919	
8709-0201-0103	13 872	7 194	944	207	8 725	-	23 541	

Продолжение таблицы 8709-0201-01

1	2	3	4	5	6	7	8	9
8709-0201-0101	12 784	6 629	753	157	9 043	-	22 580	04 Актюбинская область
8709-0201-0102	17 779	9 220	992	210	10 260	-	29 031	
8709-0201-0103	12 711	6 591	895	190	8 645	-	22 251	
8709-0201-0101	13 985	7 252	751	172	9 184	-	23 920	05 Алматинская область
8709-0201-0102	19 450	10 085	990	230	10 424	-	30 864	
8709-0201-0103	13 905	7 210	894	208	8 769	-	23 568	
8709-0201-0101	12 957	6 720	731	159	9 395	-	23 083	06 Атырауская область
8709-0201-0102	18 020	9 346	963	213	10 709	-	29 692	
8709-0201-0103	12 884	6 682	869	192	8 938	-	22 691	
8709-0201-0101	13 009	6 746	745	160	9 016	-	22 770	07 Западно-Казахстанская область
8709-0201-0102	18 092	9 382	981	214	10 235	-	29 308	
8709-0201-0103	12 935	6 708	886	193	8 622	-	22 443	
8709-0201-0101	12 440	6 450	669	153	9 202	-	22 311	08 Жамбылская область
8709-0201-0102	17 302	8 971	883	205	10 446	-	28 631	
8709-0201-0103	12 370	6 414	797	185	8 789	-	21 956	
8709-0201-0101	13 649	7 078	781	168	8 803	-	23 233	09 Карагандинская область
8709-0201-0102	18 983	9 844	1 029	225	9 974	-	29 986	
8709-0201-0103	13 572	7 038	929	203	8 413	-	22 914	
8709-0201-0101	13 621	7 064	778	168	9 551	-	23 950	10 Костанайская область
8709-0201-0102	18 945	9 824	1 024	224	10 856	-	30 825	
8709-0201-0103	13 544	7 024	925	202	9 108	-	23 577	
8709-0201-0101	12 304	6 380	707	151	9 277	-	22 288	11 Кызылординская область
8709-0201-0102	17 112	8 873	931	202	10 532	-	28 575	
8709-0201-0103	12 234	6 344	841	183	8 874	-	21 949	
8709-0201-0101	16 172	8 386	761	199	9 605	-	26 538	12 Мангистауская область
8709-0201-0102	22 493	11 664	1 006	266	10 905	-	34 404	
8709-0201-0103	16 081	8 339	908	240	9 141	-	26 130	
8709-0201-0101	11 832	6 136	656	145	9 120	-	21 608	13 Туркестанская область
8709-0201-0102	16 456	8 534	865	195	10 376	-	27 697	
8709-0201-0103	11 765	6 101	781	176	8 721	-	21 267	
8709-0201-0101	13 725	7 117	781	169	9 473	-	23 979	14 Павлодарская область
8709-0201-0102	19 088	9 898	1 028	226	10 758	-	30 874	
8709-0201-0103	13 647	7 077	928	204	9 010	-	23 585	
8709-0201-0101	13 907	7 212	783	171	9 001	-	23 691	15 Северо-Казахстанская область

Окончание таблицы 8709-0201-01

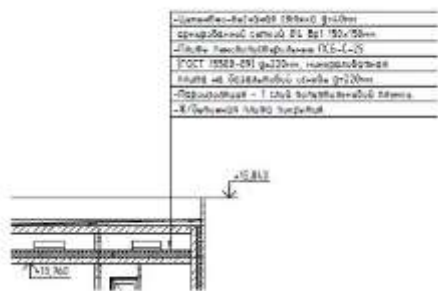
1	2	3	4	5	6	7	8	9
8709-0201-0102	19 341	10 031	1 031	229	10 202	-	30 574	16 Восточно-Казахстанская область
8709-0201-0103	13 828	7 171	931	207	8 610	-	23 369	
8709-0201-0101	14 973	7 764	815	184	9 324	-	25 112	
8709-0201-0102	20 824	10 797	1 074	247	10 547	-	32 445	
8709-0201-0103	14 888	7 720	969	222	8 944	-	24 801	17 город Шымкент
8709-0201-0101	12 955	6 718	684	159	9 137	-	22 776	
8709-0201-0102	18 018	9 343	903	213	10 395	-	29 316	
8709-0201-0103	12 881	6 680	815	192	8 737	-	22 433	
8709-0201-0101	14 119	7 321	794	174	9 673	-	24 586	18 область Абай
8709-0201-0102	19 637	10 183	1 045	232	10 983	-	31 665	
8709-0201-0103	14 040	7 280	943	210	9 234	-	24 217	
8709-0201-0101	13 219	6 855	733	163	9 184	-	23 136	
8709-0201-0102	18 384	9 534	966	218	10 424	-	29 774	19 область Жетісу
8709-0201-0103	13 144	6 816	872	196	8 769	-	22 785	
8709-0201-0101	14 343	7 439	792	176	9 082	-	24 217	
8709-0201-0102	19 949	10 346	1 044	236	10 349	-	31 342	
8709-0201-0103	14 263	7 397	942	213	8 643	-	23 848	20 область Ұлытау

Таблица 8709-0201-01.1 - Основные материальные ресурсы, неучтенные в норме

Код ресурса	Наименование материала	Единица измерения	Норма расхода на измеритель	Шифр нормы
1	2	3	4	5
212-101-0601	Бетон тяжелый класса В15 ГОСТ 7473-2010 без добавок	м3	0,1624	8709-0201-0101
212-101-0601	Бетон тяжелый класса В15 ГОСТ 7473-2010 без добавок	м3	0,203	8709-0201-0102
212-101-0601	Бетон тяжелый класса В15 ГОСТ 7473-2010 без добавок	м3	0,2233	8709-0201-0103

Группа 2 Утепление чердачное

Таблица 8709-0202-01 - Утепление чердачное

Описание:

0101: По железобетонной плите покрытия: пароизоляция - 1 слой полиэтиленовой пленки, цементно-песчаная стяжка б=60мм армированная сеткой 150 на 150 мм, плиты пенополистирольные ПСБ-С-25 г=220 мм, минераловатные плиты на базальтовой основе б=220 мм

Состав работ:

0101: 1. Оклейка полиэтиленовой пленкой. 2. Утепление плитами из пенопласта полистирольного. 3. Утепление плитами из минеральной ваты. 4. Устройство стяжки выравнивающей цементно-песчаной.

8709-0202-0101 - Утепление чердачное из пенопласта, минеральной ваты

Измеритель: м2

Шифр нормы	Затраты на труд рабочих	Оплата труда рабочих (в составе затрат на труд рабочих)	Машины и механизмы	Оплата труда машинистов (в составе машин и механизмов)	Материалы, изделия и конструкции	Оборудование	Показатель стоимости (сумма гр.2,4,6,7)	Регионы
1	2	3	4	5	6	7	8	9
8709-0202-0101	13 429	7 029	4 249	1 384	3 517	-	21 195	01 город Астана
8709-0202-0101	12 908	6 757	4 072	1 332	3 297	-	20 277	02 город Алматы
8709-0202-0101	12 153	6 361	3 982	1 252	3 407	-	19 542	03 Акмолинская область
8709-0202-0101	11 133	5 827	3 737	1 147	3 433	-	18 303	04 Актюбинская область
8709-0202-0101	12 352	6 465	3 955	1 275	3 366	-	19 673	05 Алматинская область
8709-0202-0101	11 443	5 990	3 766	1 181	4 154	-	19 363	06 Атырауская область
8709-0202-0101	11 329	5 930	3 770	1 168	3 537	-	18 636	07 Западно-Казахстанская область
8709-0202-0101	11 145	5 834	3 621	1 152	3 457	-	18 223	08 Жамбылская область
8709-0202-0101	11 893	6 225	3 923	1 226	3 402	-	19 218	09 Карагандинская область
8709-0202-0101	11 867	6 211	3 917	1 223	3 354	-	19 138	10 Костанайская область
8709-0202-0101	10 863	5 686	3 639	1 121	3 380	-	17 882	11 Кызылординская область
8709-0202-0101	14 492	7 585	4 327	1 498	3 393	-	22 212	12 Мангистауская область

Окончание таблицы 8709-0202-01

1	2	3	4	5	6	7	8	9
8709-0202-0101	10 603	5 550	3 507	1 096	3 307	-	17 417	13 Туркестанская область
8709-0202-0101	11 956	6 258	3 935	1 232	3 259	-	19 150	14 Павлодарская область
8709-0202-0101	12 118	6 342	3 968	1 248	3 512	-	19 598	15 Северо-Казахстанская область
8709-0202-0101	13 044	6 828	4 167	1 344	3 423	-	20 634	16 Восточно-Казахстанская область
8709-0202-0101	11 607	6 075	3 719	1 200	3 342	-	18 668	17 город Шымкент
8709-0202-0101	12 303	6 439	4 010	1 268	3 395	-	19 708	18 область Абай
8709-0202-0101	11 676	6 111	3 812	1 205	3 392	-	18 880	19 область Жетісу
8709-0202-0101	12 500	6 543	4 048	1 288	3 791	-	20 339	20 область Ұлытау

Таблица 8709-0202-01.1 - Основные материальные ресурсы, неучтенные в норме

Код ресурса	Наименование материала	Единица измерения	Норма расхода на измеритель	Шифр нормы
1	2	3	4	5
234-101-0204	Плита теплоизоляционная из базальтовой минеральной ваты на синтетическом связующем П 100-110	м3	0,02	8709-0202-0101
234-102-0102	Плита теплоизоляционная из вспененного полистирола ГОСТ 15588-2014 с добавкой антипирена марки ПСБ-С-25	м3	0,08	

Подраздел 3 Перекрытия и покрытия деревянные**Группа 1 Покрытия деревянные****Таблица 8709-0301-01 - Покрытия деревянные**Описание:

Деревянно-балочное с подшивкой из ГКЛВ б=12,5мм по обрешетке из досок б=30мм, утеплитель из минераловатных плит на синтетическом связующем р=50кг/м3 по ГОСТ 21880-2011 по слою рубероида. Температура наружного воздуха -30 град. С

Состав работ:

1. Устройство перекрытия с укладкой балок. 2. Пароизоляция прокладочная. 3. Стяжки выравнивающие цементно-песчаные. 4. Облицовка потолков гипсокартонными листами на металлическом каркасе.

8709-0301-0101 - Покрытия деревянные малоэтажных домов

Измеритель: м2

Шифр нормы	Затраты на труд рабочих	Оплата труда рабочих (в составе затрат на труд рабочих)	Машины и механизмы	Оплата труда машинистов (в составе машин и механизмов)	Материалы, изделия и конструкции	Оборудование	Показатель стоимости (сумма гр.2,4,6,7)	Регионы
1	2	3	4	5	6	7	8	9
8709-0301-0101	13 563	7 040	882	264	9 478	-	23 923	01 город Астана
8709-0301-0101	12 863	6 677	831	250	9 403	-	23 097	02 город Алматы
8709-0301-0101	12 276	6 372	832	239	9 228	-	22 336	03 Акмолинская область
8709-0301-0101	11 249	5 839	784	219	8 907	-	20 940	04 Актыбинская область
8709-0301-0101	12 308	6 389	809	240	9 192	-	22 309	05 Алматинская область
8709-0301-0101	11 404	5 919	775	222	10 414	-	22 593	06 Атырауская область
8709-0301-0101	11 449	5 942	787	223	8 978	-	21 214	07 Западно-Казахстанская область
8709-0301-0101	10 947	5 682	730	213	9 246	-	20 923	08 Жамбылская область
8709-0301-0101	12 013	6 236	819	234	8 476	-	21 308	09 Карагандинская область
8709-0301-0101	11 990	6 223	818	233	9 193	-	22 001	10 Костанайская область
8709-0301-0101	10 826	5 619	749	211	9 211	-	20 786	11 Кызылординская область
8709-0301-0101	14 232	7 387	860	277	9 668	-	24 760	12 Мангистауская область
8709-0301-0101	10 413	5 405	709	203	9 188	-	20 310	13 Туркестанская область
8709-0301-0101	12 078	6 269	821	235	9 212	-	22 111	14 Павлодарская область
8709-0301-0101	12 240	6 353	827	238	8 729	-	21 796	15 Северо-Казахстанская область
8709-0301-0101	13 178	6 840	866	257	8 724	-	22 768	16 Восточно-Казахстанская область
8709-0301-0101	11 399	5 917	748	222	9 249	-	21 396	17 город Шымкент
8709-0301-0101	12 428	6 451	836	242	9 374	-	22 638	18 область Абай
8709-0301-0101	11 632	6 038	782	227	9 255	-	21 669	19 область Жетісу
8709-0301-0101	12 626	6 554	842	246	9 368	-	22 836	20 область Ұлытау

Таблица 8709-0301-01.1 - Основные материальные ресурсы, неучтенные в норме

Код ресурса	Наименование материала	Единица измерения	Норма расхода на измеритель	Шифр нормы
1	2	3	4	5
234-101-0205	Плита теплоизоляционная из базальтовой минеральной ваты на синтетическом связующем П 120-130	м3	0,24	8709-0301-0101

Приложение А
(обязательное)

Показатели затрат труда к разделу 1

Единица измерения: чел.-ч

Шифр нормы	Нормативная трудоемкость рабочих	Нормативная трудоемкость машинистов
8704-0101-0101	5,5625	0,5364
8704-0101-0201	6,7611	0,5460
8704-0101-0202	11,6487	0,5126
8704-0101-0301	24,7974	0,8973
8704-0101-0302	32,6328	0,9272
8704-0201-0201	6,2029	0,4382
8704-0501-0101	11,3806	0,4444
8704-0501-0102	11,9966	0,4903

Шифр нормы	Нормативная трудоемкость рабочих	Нормативная трудоемкость машинистов
8704-0501-0103	14,4421	0,5247
8704-0501-0104	21,6320	0,6349
8704-0501-0201	9,1074	0,4126
8704-0501-0301	11,8611	1,0659
8704-0501-0302	5,0335	1,0026
8704-0502-0101	16,8058	0,5589
8704-0502-0102	17,4872	0,5826
8704-0502-0103	17,5273	0,5840
8704-0502-0104	17,5754	0,5857

Показатели затрат труда к разделу 2

Единица измерения: чел.-ч

Шифр нормы	Нормативная трудоемкость рабочих	Нормативная трудоемкость машинистов
8705-0201-0105	1,4508	0,0483
8705-0201-0203	1,6709	0,0487
8705-0201-0204	1,6406	0,0396
8705-0201-0403	1,7918	0,0642
8705-0201-0404	1,5813	0,0642
8705-0302-0101	1,0046	0,0068
8705-0302-0102	1,0046	0,0068

Шифр нормы	Нормативная трудоемкость рабочих	Нормативная трудоемкость машинистов
8705-0302-0103	1,0046	0,0068
8705-0302-0105	1,0046	0,0068
8705-0302-0201	1,0046	0,0068
8705-0302-0202	1,0046	0,0068
8705-0302-0203	1,0046	0,0068
8705-0302-0205	1,0046	0,0068
8705-0601-0101	1,0166	0,0682
8705-0701-0101	0,8890	0,0382

Показатели затрат труда к разделу 3

Единица измерения: чел.-ч

Шифр нормы	Нормативная трудоемкость рабочих	Нормативная трудоемкость машинистов
8709-0101-0101	0,3296	0,0178
8709-0103-0101	0,8839	0,0329
8709-0201-0101	2,4989	0,0499
8709-0201-0102	3,4810	0,0032
8709-0201-0103	2,4902	0,0591
8709-0202-0101	1,9245	0,3867
8709-0301-0101	2,2043	0,0606

Ресми басылым

**Қазақстан Республикасы Өнеркәсіп және құрылыс министрлігі
Құрылыс және тұрғын үй-коммуналдық шаруашылық істері комитеті**

Сәулет, қала құрылысы және құрылыс саласындағы мемлекеттік нормативтер
**БАҒА БЕЛГІЛЕУ ЖӘНЕ СМЕТАЛАР ЖӨНІНДЕГІ
НОРМАТИВТІК ҚҰЖАТТАР**

**ҒИМАРАТТАРДЫҢ (ҚҰРЫЛЫСТАРДЫҢ) ЖӘНЕ ЖҰМЫС
ТҮРЛЕРІНІҢ (КЕШЕНДЕРІНІҢ) КОНСТРУКТИВТІК
ЭЛЕМЕНТТЕРІНІҢ СМЕТАЛЫҚ ҚҰНЫНЫҢ ІРІЛЕНДІРІЛГЕН
КӨРСЕТКІШТЕРІ. ӨНДІРІСТІК ЕМЕС МАҚСАТТАҒЫ ОБЪЕКТІЛЕР**

Қоршау конструкциялары

ҚР ІСН 8.02-03-2025

Басылымға жауаптылар: «ҚазҚСҒЗИ» АҚ
Қарпі: Times New Roman. Пішімі 60 x 84 ¹/₈

050046, Алматы қаласы, Солодовников көшесі, 21
Тел./факс: +7 (727) 226-94-10 – қабылдау бөлмесі

Издание официальное

**Комитет по делам строительства и жилищно-коммунального хозяйства
Министерства промышленности и строительства Республики Казахстан**

Государственные нормативы
в области архитектуры, градостроительства и строительства
НОРМАТИВНЫЕ ДОКУМЕНТЫ ПО ЦЕНООБРАЗОВАНИЮ И СМЕТАМ

**УКРУПНЕННЫЕ ПОКАЗАТЕЛИ СМЕТНОЙ СТОИМОСТИ
КОНСТРУКТИВНЫХ ЭЛЕМЕНТОВ ЗДАНИЙ (СООРУЖЕНИЙ) И
ВИДОВ (КОМПЛЕКСОВ) РАБОТ. ОБЪЕКТЫ
НЕПРОИЗВОДСТВЕННОГО НАЗНАЧЕНИЯ**

Ограждающие конструкции

УСН РК 8.02-03-2025

Ответственные за выпуск: АО «КазНИИСА»
Гарнитура: Times New Roman. Формат 60 x 84 ¹/₈

050046, г. Алматы, ул. Солодовникова, 21
Тел./факс: +7 (727) 226-94-10 – приемная